

# DEUTSCHE RADIO PHILHARMONIE

Chefdirigent: Pietari Inkinen

2022 / 23

SR<sup>®</sup> SWR<sup>»</sup>



# INHALT

---

	<b>Herzlich willkommen zur Saison 2022/23</b>
2	SR-Intendant Martin Grasmück
3	SWR Intendant Kai Gniffke
4	Pietari Inkinen und Maria Grätzel
6	Der Chefdirigent
8	Die Deutsche Radio Philharmonie
<b>12</b>	<b>Orchesterkonzerte</b>
72	Gastspielorte
75	Dirigenten und Solisten
77	Komponisten und Werke
<b>80</b>	<b>Ensemblekonzerte</b>
82	Saarbrücken
88	Kaiserslautern
90	Forbach
<b>92</b>	<b>Klassik lieben lernen</b>
94	Klassik-Einsteiger
96	Familien
98	Schulen
<b>100</b>	<b>Die DRP hören und sehen</b>
103	Symbiotisches Miteinander – DRP und SR 2
105	DRP Online
<b>108</b>	<b>Kartenservice</b>
111	Abokonzerte Saarbrücken
113	Abonnements Saarbrücken
115	Einzelkarten Saarbrücken
119	Abokonzerte Kaiserslautern
121	Abonnements Kaiserslautern
123	Einzelkarten Kaiserslautern
127	Freunde der Deutschen Radio Philharmonie
129	Management – Kuratorium – Impressum – Kontakt

## VOM SPIRIT DER MUSIK

Intensiver denn je haben wir uns in den Zeiten der Berg- und Talfahrt der vergangenen beiden Pandemie-Jahre mit der Frage beschäftigt, mit welchen Künstlern, Programmen und Projekten wir unser Publikum neugierig und glücklich machen können.

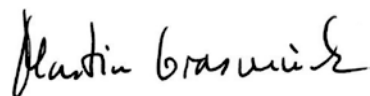
Die Antwort steckt in dieser Broschüre: „Les Jeunes“, junge, hochbegabte Ausnahmetalente, stehen genauso für exzellente Konzerterlebnisse wie bekannte Spitzenkünstler – der Geiger Pinchas Zukerman oder der Pianist Rudolf Buchbinder zum Beispiel. Ganz besonders hervor sticht für mich das große Musikvermittlungsprojekt „Your Music. Your Voice.“ in Kooperation mit dem Verein 2. Chance Saarland, weil es uns nachvollziehen lässt, mit welcher Leidenschaft Musik entsteht und wie anspruchsvoll der Weg ist, den Künstlerinnen und Künstler bis zur Aufführungsreife gehen müssen. Ein ganzes Jahr lang arbeiten DRP-Musikerinnen und -Musiker mit talentierten Jugendlichen, ringen um die perfekte Aufführung – und lernen dabei gemeinsam. Das große Finale dieses Projekts wird im Januar 2023 über die Bühne gehen. Die Fotostory auf der Homepage des Orchesters erzählt bereits jetzt davon.

Genau das ist der Spirit, den wir weiter kultivieren wollen: Die Projekte und die damit verbundene Musik, die wir mit der und durch die DRP präsentieren, sollen bewegen, anregen, berühren und glücklich machen.

Die musikjournalistische Begleitung und die qualitätsbewusste Verbreitung von DRP-Konzerten über Rundfunk, Fernsehen, unsere Mediatheken und den DRP-YouTube-Kanal sind uns dabei genauso wichtig wie die niederschwellige Teilnahmemöglichkeit an unseren Konzerten. Dazu gehören auch Ticket-Sonderkonditionen für Menschen mit schmalen Kulturbudget.

Spielhungrig und energiegeladener gehen unser Orchester und sein Chefdirigent Pietari Inkinen in die 16. Spielzeit der DRP. Lassen Sie sich im besten Sinne mitnehmen und inspirieren.

Ihr



Martin Grasmück  
Intendant des Saarländischen Rundfunks



## VON DER KRAFT DER MUSIK

Mit der Corona-Pandemie und den großen globalen Herausforderungen unserer Zeit ist die gesellschaftliche Verantwortung unserer Orchester noch größer geworden. Über den Kernauftrag hinaus, als Klangkörper der ARD exzellente Mitschnitte und Liveaufnahmen für die Kulturradios zu produzieren und Konzerte zu spielen, beziehen Musikerinnen und Musiker zunehmend auch Stellung zu aktuellen Themen.

Stichwort Naturkatastrophen, Krieg und Flucht: Spontan unterstützten die Orchestermitglieder die Kinderhilfsaktion „Herzessache“ des SWR und des SR mit Spenden für die Opfer der Hochwasserkatastrophe im Ahrtal und die Kinder in der Ukraine. Ein großes Benefizkonzert zugunsten der Ukrainehilfe des Malteser Hilfsdienstes warb erfolgreich für weitere Spenden.

Auch die DRP-Musikvermittlung wirkt direkt in die Gesellschaft, spricht gezielt Kinder, Jugendliche und Familien an, Eltern und Lehrer. Die ARD-Woche der Musik 2023, das Ligeti-Experiment, ist dafür ein herausragendes Beispiel. Auch Klassik-Einsteiger kommen auf ihre Kosten, beim Klassik-Open-Air, im Kinokonzert oder beim Surfen in der ARD Mediathek.

Wie gewinnbringend es ist, trotz drängender Zukunftsthemen die Vergangenheit nicht aus dem Blick zu verlieren, hat in diesem Sommer das Festkonzert der Deutschen Radio Philharmonie zum 100. Geburtstag von Emmerich Smola gezeigt – dem 2011 verstorbenen legendären Vollblutmusiker, Musikmanager und Chefdirigenten mit 40 Dienstjahren beim damaligen SWF Rundfunkorchester Kaiserslautern. Die Nähe zum Publikum, die wir in den Jahren der Pandemie besonders vermisst haben, war die Energiequelle seiner Arbeit.

Musik verbindet! Ich bin sicher, dass es mit den anregenden und ebenso unterhaltenden wie intelligenten Programmen dieser Spielzeit der Deutschen Radio Philharmonie gelingen wird, das Publikum wieder zurück in die Konzertsäle zu locken.

Ihr



Kai Gniffke  
Intendant des Südwestrundfunks



## BEGEGNUNGEN SCHAFFEN

Sehr geehrtes Konzertpublikum,

es ist uns eine große Freude, Sie zu unserer neuen Konzertsaison begrüßen zu dürfen! Die Erfahrungen der vergangenen Spielzeiten haben uns noch einmal verdeutlicht, dass Musik Grenzen überwindet, Menschen zusammenführt und im wahrsten Sinne des Wortes unter die Haut geht. Das ist die große Herausforderung auch für die Zukunft und bleibt unser Anspruch.

Mit der 1. Sinfonie Anton Bruckners eröffnen wir die Saison 2022/23, zum Auftakt jeder weiteren Spielzeit wird ein Werk aus dem sinfonischen Schaffen Bruckners folgen. Mit Höhepunkten wie der Aufführung von Bedřich Smetanas „Mein Vaterland“ oder den leidenschaftlichen Klängen Kálmáns und Lehárs zum Jahreswechsel, aber auch in vielen weiteren Programmen blicken wir in Richtung Osteuropa und Skandinavien, insbesondere auf die Musik Antonín Dvořáks und Jean Sibelius! So werden wir in Zusammenarbeit mit SWRmusic einen CD-Zyklus mit Aufnahmen aller Dvořák-Sinfonien vollenden und darüber hinaus mit unserem Prokofjew-Zyklus fortfahren.

Wir freuen uns, dass wir mit Rudolf Buchbinder und Pinchas Zukerman zwei der größten Künstler der klassischen Musikwelt als Solisten gewinnen konnten und Ihnen darüber hinaus auch Begegnungen mit Dirigenten wie Josep Pons, Michael Schönwandt, Valentin Uryupin und Mario Venzago ermöglichen können.

Auch über die Sendegebiete hinaus ist die DRP stark vertreten: Mit Gastspielen in der Kölner Philharmonie und den Festspielhäusern Baden-Baden und Salzburg präsentieren wir uns auf großen internationalen Konzertbühnen. In Baden-Baden etwa setzen wir mit dem „Beethoven-Projekt II“ unsere Kooperation mit dem Hamburg Ballett John Neumeier fort.

In der neuen Reihe „Les Jeunes“ stellen wir Ihnen 1. Preisträger großer Wettbewerbe wie dem ARD-Musikwettbewerb oder dem Concours Reine Elisabeth vor: Es sind die Vertreter der neuen Künstlergeneration, oftmals mit außergewöhnlichen Solowerken im Gepäck.



© Mechthild Schneider



© Werner Richner

Auch die Angebote unserer zweiten Programmsäule, die Ensemblekonzerte in Saarbrücken, Kaiserslautern und Forbach, fallen in dieser Saison besonders reich aus. Nach einer Kooperation im Rahmen des #1700JlId konnten wir erstmals die Synagoge der Synagogengemeinde Saar als Spielort für unsere Ensemblekonzerte gewinnen.

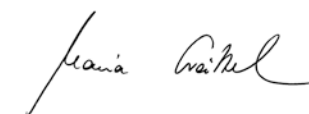
Immer breiter und vielfältiger wird zudem unser drittes Aufgabenfeld, der Bereich der „Klassik lieben lernen“-Konzerte. Hervorzuheben ist hier unsere Teilnahme an der ARD-weiten Themenwoche zum 100. Geburtstag von György Ligeti, aber auch unsere Kooperation mit dem Verein 2. Chance, mit dem wir gemeinsam das Projekt „Your Music. Your Voice.“ durchführen, bei dem mehr als 30 Jugendliche in Zusammenarbeit mit

Coaches der 2. Chance und der DRP Songs komponieren und zusammen mit dem Orchester aufführen werden.

Eine Saison wird erst durch die tatkräftige Unterstützung vieler möglich: Ein besonderer Dank gilt dem Verein „Freunde der DRP“, dessen Mitglieder wichtige Projekte ermöglichen. Und nicht zuletzt durch Ihre Präsenz, verehrtes Publikum, erhalten die Konzerte ihren Sinn. Der Dank gilt daher auch Ihnen, die Sie uns in den harten Zeiten der Pandemie die Treue gehalten haben, und die wir auch in Zukunft in unseren Konzerten willkommen heißen. Wir freuen uns auf Sie!



Pietari Inkinen  
Chefdirigent



Maria Grätzel  
Orchestermanagerin

## CHEFDIRIGENT PIETARI INKINEN

---

Seit 2017 steht der aus Finnland stammende Dirigent Pietari Inkinen an der Spitze der Deutschen Radio Philharmonie (DRP).

In Konzerten im SR- und SWR-Sendegebiet ebenso wie auf Tourneen und Gastspielen, legt er als Chefdirigent einen besonderen Fokus auf das sinfonische Schaffen von Sergej Prokofjew, Antonín Dvořák und engagiert sich für Repertoire-Raritäten von Jean Sibelius. Zurzeit schließt er die DRP-Gesamteinspielung der Sinfonien von Antonín Dvořák ab und setzt die Gesamtaufnahme der Sinfonien von Sergej Prokofjew fort. Beide Zyklen erscheinen bei SWRmusic/Naxos.

Die Musik von Richard Wagner nimmt seit vielen Jahren eine zentrale Stellung in Pietari Inkinens Arbeit ein, weshalb er eingeladen wurde, die Neuproduktion 2022 des *Ring des Nibelungen* bei den Bayreuther Festspielen in der Regie von Valentin Schwarz musikalisch zu leiten. Im Sommer 2021 dirigierte er bereits drei Vorstellungen der *Walküre* am Grünen Hügel. Zuvor leitete er die Tetralogie mit großem Erfolg an der Opera Australia in Melbourne, wofür er 2014 mit dem Helpmann Award und 2016 mit dem Green Room Award als bester Operndirigent ausgezeichnet wurde. Am Teatro Massimo in Palermo leitete er Wagners *Rheingold* und *Walküre*. Mit dem New Zealand Symphony Orchestra veröffentlichte er Arien und Orchesterstücke von Richard Wagner mit dem Tenor Simon O'Neill (EMI). Mit der Deutschen Radio Philharmonie und den Solisten Lise Lindstrom und Stefan Vinke produzierte er für das Label SWRmusic/Naxos Auszüge aus Wagners *Siegfried*.

Pietari Inkinen ist auch Chefdirigent des Japan Philharmonic Orchestra in Tokio sowie Musikdirektor des KBS Symphony Orchestra in Seoul. Zu den Höhepunkten seiner internationalen Dirigenten-Karriere gehören Konzerte beim Pittsburgh Symphony Orchestra, Royal Concertgebouw Orchestra, Gürzenich-Orchester, NDR Elbphilharmonie Orchester, SWR Symphonieorchester und Budapest Festival Orchester. Er stand am Pult vieler weiterer namhafter Orchester, darunter das Symphonieorchester des Bayerischen Rundfunks, das Gewandhausorchester Leipzig, die Staatskapelle Berlin, die Accademia Nazionale di Santa Cecilia, das Orchestre Philharmonique de Radio France, Los Angeles Philharmonic Orchestra, Israel Philharmonic Orchestra oder Helsinki Philharmonic.



Pietari Inkinen © Kaupo Kikkas

# DEUTSCHE RADIO PHILHARMONIE

Die Konzertsäle und Sendestudios in Saarbrücken und Kaiserslautern sind die zentralen Orchesterstandorte der Deutschen Radio Philharmonie (DRP). Gastspiele gehen regelmäßig nach Mainz, Mannheim, Karlsruhe, in das Festspielhaus Baden-Baden und in das Arsenal Metz. Das Festspielhaus Salzburg, die Philharmonie Köln oder die Ludwigsburger Forumskonzerte sind weitere wichtige Gastspielorte. Tourneen führten in den vergangenen Jahren mehrfach nach Südkorea, außerdem in die Schweiz, nach Polen und nach China. Als Rundfunk-Sinfonieorchester der ARD wird die Deutsche Radio Philharmonie gemeinsam getragen vom Saarländischen Rundfunk (SR) und vom Südwestrundfunk (SWR).

Chefdirigent der DRP ist seit 2017 der international renommierte finnische Dirigent Pietari Inkinen. Die Sinfonik von Antonín Dvořák, Sergej Prokofjew und Jean Sibelius bildet einen Schwerpunkt sowohl der gemeinsamen Konzerttätigkeit wie auch der Produktionsarbeit für das Label SWRmusic/Naxos und die Kulturradios des SR und des SWR. Ihren Platz in den Programmen der DRP finden Auftragswerke an Komponistinnen und Komponisten unserer Zeit, Repertoire-Raritäten, Neu- und Wiederentdeckungen und zu Unrecht vom Konzertbetrieb vernachlässigte Komponisten. Abseits vom Mainstream machen sie den unerschöpflichen Reichtum klassischer Musik hörbar: die Tondichtungen von Jean Sibelius etwa oder das Schaffen des zwischen deutschem und französischem Stil oszillierenden Komponisten Louis Théodore Gouvy.

Konzertangebote wie „HIN UND HÖR!“, „DRP PUR“ (Konzert ohne Dirigent), das jährliche Open Air „SR Klassik am See“ und Kinokonzerte bieten dem Publikum eine große Auswahl unterschiedlicher Musikgenres und Konzertformate.

Exzellenzförderung versteht die DRP als festen Bestandteil ihrer Arbeit. In der Reihe „Les Jeunes“ arbeitet das Orchester mit jungen Künstlern, die mit außergewöhnlichem Talent bei internationalen Wettbewerben auf sich aufmerksam gemacht haben. Seit 1999 ist die zweijährliche „Saarbrücker Komponistenwerkstatt“ ein Experimentierfeld für junge Komponisten, seit 2013 erfolgt die Verleihung des Théodore Gouvy-Kompositionspreises. In der „Saarbrücker Dirigentenwerkstatt“ ermöglicht es die DRP in Kooperation mit dem Deutschen Musikrat jungen Dirigentinnen und Dirigenten, Programme mit zeitgenössischer Musik zu erarbeiten. Der jährliche Wettbewerb „SWR Junge Opernstars“ mit Publikums- und DRP-Orchesterpreis fördert die Karriere internationaler Gesangstalente.

Nachhaltig angelegte Musikvermittlungsprojekte wie „Your Music. Your Voice“ – eine Kooperation mit dem Verein 2. Chance Saarland – und das „Ligeti-Experiment“ im Rahmen der ARD Woche der Musik 2023 unterstützen den Dialog mit dem jungen Publikum. Konzertreihen für Familien und Schüler, der Orchesterspielplatz für die Kleinsten sowie digitale Angebote für den Musikunterricht runden die Programm-Palette ab.



DRP Backstage © Stephan Böhnlein

# ORCHESTERMITGLIEDER

**CHEFDIRIGENT** Pietari Inkinen

**EHRENDIRIGENT** Stanislaw Skrowaczewski †

## 1. VIOLINE

Ermir Abeshi *1. Konzertmeister*

Dora Bratchkova\* *1. Konzertmeisterin*

Margarete Adorf\* *stv. 1. Konzertmeisterin*

Djafer Djaferi *Vorspieler*

N.N. *Vorspieler/in*

Anne Yuuko Akahoshi

Gisela Arnold

Johannes Baumann

Damien Fiedler

Jacek Gebka

Ewgenia Grandjean

Theresa Jensen

Johannes Kiefel

Sebastian Matthes

Malgorzata Zagodzdzon

N.N.

## 2. VIOLINE

Ulrike Hein-Hesse *Stimmführerin*

Xiangzi Cao-Staemmler *Stimmführerin*

N.N. *stv. Stimmführer/in*

Lada Bronina *Vorspielerin*

Carlos Klimpel

Aleksandra Kowalska

Jie-Ming Li

Christoph Mentzel

Karin Murphy

Harald Paul

Nathalie Romaniuc

Radegund Stoecklin

Juliane Weber

Helmut Winkel

## VIOLA

Benjamin Rivinius *Solo*

Benedikt Schneider *Solo*

Reinhilde Adorf *stv. Solo*

Slawomir Wojtysiak *stv. Solo*

Justyna Sikorska *Vorspielerin*

David Kapchiev

Yulia Smirnova

Jessica Sommer

Irmelin Thomsen

Thomas Weißmann

Susanne Ye

N.N.

## VIOLONCELLO

Mario Blaumer\* *Solo*

Teodor Rusu *Solo*

Stefan Panzer *stv. Solo*

Adnana Rivinius *stv. Solo*

Min-Jung Suh-Neubert *Vorspielerin*

Claudia Limperg

Sebastian Schmid

Valentin Staemmler

Elisabeth Woll

## KONTRABASS

Martin Dobner *Solo*

Ilka Emmert\* *Solo*

Ulrich Schreiner *Solo*

Katja Pendzig *stv. Solo*

Thomas Schreiber *Vorspieler*

Holger Philipsen

Lukas Rudolph

## FLÖTE

Britta Jacobs *Solo*

Grigory Mordashov *stv. Solo*

Birgit Engelhardt

N.N.

## OBOE

Vilmantas Kaliunas *Solo*

Veit Stolzenberger\* *Solo*

Ulrike Broszinski *stv. Solo*

Jürgen Schmitt

## KLARINETTE

Rainer Müller-van Recum *Solo*

Lea Hänsel *stv. Solo*

Stefan Zimmer *stv. Solo*

Stefan Zillmann

## FAGOTT

Ignacio Soler Pérez *Solo*

Zeynep Ayaydinli *stv. Solo*

Sayuri Yamamoto

N.N.

## HORN

Xiao-Ming Han\* *Solo*

Martina Reitmann *stv. Solo*

Benoît Gausse

Cosima Schneider

Matthias Stier

N.N.

## TROMPETE

Robert Hofmann *Solo*

Robert Neumair *stv. Solo*

Rudolf Nick\*

Joachim Schröder

N.N.

## POSAUNE

Michael Zühl *Solo*

Guilhem Kusnierek *stv. Solo*

Stefan Klufftinger

N.N.

## TUBA

David Polkinhorn

## PAUKE

Stephan Böhnlein\* *Solo*

Michael Gärtner *stv. Solo*

## SCHLAGZEUG

Martin Frink

Jochen Ille

## HARFE

Marta Marinelli

## ORCHESTERVORSTAND

Mario Blaumer

Benoît Gausse

Susanne Ye

## KÜNSTLERISCHER BEIRAT

Ilka Emmert

Martin Frink

Benoît Gausse

Grigory Mordashov

Lukas Rudolf

## ENSEMBLEBEIRAT

Britta Jacobs

Benjamin Rivinius

\* Kammermusiktitel

# Orchester- konzerte







Juho Pohjonen © Lisa-Marie Mazzucco

## INKINEN | BRUCKNER

SO 18.9.22 | 11 Uhr | 1. MATINÉE | Alte Schmelz St. Ingbert

---

DEUTSCHE RADIO PHILHARMONIE

PIETARI INKINEN Dirigent | JUHO POHJONEN Klavier

BÉLA BARTÓK Klavierkonzert Nr. 1

ANTON BRUCKNER Sinfonie Nr. 1 c-Moll

Mit Juho Pohjonen stellt uns Pietari Inkinen abermals einen vorzüglichen Pianisten seiner finnischen Heimat vor. Die Konstellation finnischer Pianist plus Chefdirigent zum Saisonauftakt der Deutschen Radio Philharmonie hat inzwischen bereits Tradition. Seltenheitswert dagegen hat die Kombination aus Bartók und Bruckner – zwei Komponisten, deren Werke unterschiedlicher nicht sein könnten: Bartóks Klavierkonzert lebt von der Verquickung melodisch schlichter Linien und Motiven mit ungewöhnlich intensiver und reicher rhythmischer Kraft, die von der ungarischen Volksmusik befeuert wird. Bruckners 1. Sinfonie wiederum fußt auf großangelegten, vielfach verzweigten melodischen Bögen und unvermittelt wechselnden Dynamikstufen. Diese für Bruckners gesamte Sinfonik so bezeichnende Mischung zeigt sich hier in origineller Frische.

---

TICKETS | [www.proticket.de](http://www.proticket.de) | DRP-Shop Musikhaus Knopp | Tel. 0681/9 880 880

BUS-TRANSFER | 10 Uhr ab Congresshalle | Tickets 5 Euro | DRP-Shop im Musikhaus Knopp

SR2 LIVE  
KULTURRADIO



## HOCH ROMANTISCH

DO 22.9.22 | 13 Uhr | 1. À LA CARTE  
SWR Studio Kaiserslautern

DEUTSCHE RADIO PHILHARMONIE  
PIETARI INKINEN Dirigent  
JOHANNES MOSER Violoncello  
SABINE FALLENSTEIN Moderation

JEAN SIBELIUS  
Valse romantique op. 62b

ANTONÍN DVOŘÁK  
Cellokonzert h-Moll op. 104

Seit Jahren ist der zweifache Echo-Klassik-Preisträger Johannes Moser als Solist auf dem internationalen Parkett unterwegs, musiziert mit renommierten Orchestern und Dirigenten und kümmert sich intensiv um Kinder- und Jugendarbeit. Mit dem Dvořák-Konzert bringt er ein Glanzstück der Celloliteratur mit. Ihm voraus geht Jean Sibelius' „Valse romantique“, ein unbekümmert-heiteres musikalisches Kleinod.

TICKETS | Tourist-Information Kaiserslautern  
Tel. 0631/365 23 17

SENDETERMIN | SWR2 live



Johannes Moser © Sarah Wijzenbeek

## INKINEN | DVOŘÁK

FR 23.9.22 | 20 Uhr | 1. STUDIOKONZERT | Großer Sendesaal, SR, Saarbrücken  
SA 24.9.22 | 19 Uhr | Rosengarten Mannheim

DEUTSCHE RADIO PHILHARMONIE  
PIETARI INKINEN Dirigent | JOHANNES MOSER Violoncello

JEAN SIBELIUS „Pohjolas Tochter“, Tondichtung op. 49

ANTONÍN DVOŘÁK Cellokonzert h-Moll op. 104

SERGEJ PROKOFJEW Sinfonie Nr. 7 cis-Moll op. 131

Jean Sibelius' op. 49 beschreibt die Geschichte des Heros im finnischen Nationalepos Kalevala, Väinämöinen: Auf seinen zahllosen Reisen begegnet ihm Pohjola, die schöne Tochter des Nordens. Um sie heiraten zu können, muss er die Aufgaben bewältigen, die sie ihm stellt. Hieran scheitert er jedoch, weswegen er schließlich unverrichteter Dinge weiterziehen muss.

Ungleich bekannter ist Antonín Dvořáks Cellokonzert in h-Moll. In diesem Werk steckt alles, was wir an Dvořáks Musik schätzen und lieben: wunderbar sangliche Melodien, fein ausgeklügelte Instrumentation, dramatische Steigerungen und jede Menge ausdrucksstarker Gänsehaut-Stellen. Kein Wunder, dass dieses Konzert zu den populärsten aller Cellokonzerte zählt.

Abgerundet wird das Programm durch Sergej Prokofjews 7. Sinfonie – seine letzte. In ihr hat sich der Komponist nach öffentlicher Rüge seitens der kommunistischen Partei vordergründig wieder zum Prinzip der Melodie bekannt.

KÜNSTLERGESPRÄCH Saarbrücken | 19.15 Uhr  
KONZERTINFÜHRUNG Mannheim | 18.15 Uhr

TICKETS SB | [www.proticket.de](http://www.proticket.de) | DRP-Shop Musikhaus Knopp | Tel. 0681/9 880 880

TICKETS Mannheim | Tel. 07221/300 100

SENDETERMIN 23.9.22 | SR 2 live





Hamburg Ballett © Kiran West

## BEETHOVEN-PROJEKT II

SA 1.10.22 | 18 Uhr | Festspielhaus Baden-Baden  
SO 2.10.22 | 17 Uhr | Festspielhaus Baden-Baden  
MO 3.10.22 | 14 Uhr | Festspielhaus Baden-Baden

---

DEUTSCHE RADIO PHILHARMONIE | HAMBURG BALLETT JOHN NEUMEIER  
N.N. Dirigent | JOHN NEUMEIER Choreographie  
HEINRICH TRÖGER Bühnenbild | ALBERT KRIEMLER A-K-R-I-S Kostüme  
KLAUS FLORIAN VOGT Tenor | ANTON BARACHOVSKY Violine | MARI KODAMA Klavier

### Ludwig van Beethoven

Violinsonate Nr. 7 c-Moll op. 30 Nr. 2 – „Christus am Ölberge“, Oratorium op. 85 , Ausschnitte –  
Klaviersonate Nr. 21 C-Dur op. 53 – Sinfonie Nr. 7 A-Dur op. 92

### Das Ballett

Ein Triumph der Schönheit, des Optimismus und der Kunst – nichts geringeres als das verspricht das neue Projekt John Neumeiers zu werden. Das Ballett ist Ausdruck der Faszination und der Verbundenheit eines Choreographen zu einem großen Musiker, eine „Hommage an den Ursprung des Tanzes“. Zu Werken aus der Zeit des Heiligenstädter Testaments schuf Neumeier eine Choreographie, die sich lose an Beethovens Leben orientiert – dessen Jugend, schöpferische Energie und beginnende Taubheit. Die zweite Ballett-Hälfte zu Beethovens siebter Sinfonie ist dagegen frei von narrativer Handlung. Unglaubliche Tanzfreude bricht sich Bahn. Die klangliche Vielfalt von Kammermusik, Oratorium, Klaviersolo und Sinfonie ist in Neumeiers Projekt nicht nur unterstützendes Beiwerk, sondern integraler, gleichberechtigter Teil des Balletts.

---

TICKETS | Baden-Baden | Tel. 07221/30 13 101



## VOLLENDET!

FR 14.10.22 | 20 Uhr | SINFONIEKONZERT | Fruchthalle Kaiserslautern

---

DEUTSCHE RADIO PHILHARMONIE

MARIO VENZAGO Dirigent | SEBASTIAN KLINGER Violoncello

ROBERT SCHUMANN „Manfred“, Ouvertüre op. 115

BOHUSLAV MARTINŮ Cellokonzert Nr. 1

FRANZ SCHUBERT Sinfonie E-Dur nach Skizzen D 729, D 936 und D 708  
vollendet von Richard Dünser

Ein weiteres Orchesterwerk vom Kaliber der „Unvollendeten“ und der „Großen C-Dur“ – wäre das nicht eine großartige Repertoire-Bereicherung? Auf Anregung Mario Venzagos hat der österreichische Komponist Richard Dünser verschiedene Fragmente Schuberts ergänzt und kombiniert – so können wir nun eine neue, im Kern authentische Sinfonie Franz Schuberts erleben!

Zuvor ist Sebastian Klinger der Solist in Bohuslav Martinůs erstem Cellokonzert – einem ungemein vielschichtigen Werk, das jazzige, folkloristische und neo-klassizistische Züge in sich vereint.

Und zur Eröffnung eines der „kräftigsten Kinder“ Robert Schumanns – so nannte der Komponist seine „Manfred“-Ouvertüre. Lord Byrons dramatisches Gedicht gleichen Namens muss ihn ungeheuer inspiriert haben: „Noch nie habe ich mich mit der Liebe und mit dem Aufwand an Kraft einer Komposition hingegeben als der zu ‚Manfred‘.“

---

KONZERTEINFÜHRUNG | 19.15 Uhr

TICKETS | Tourist-Information Kaiserslautern | Tel. 0631/365 23 17

Aktuelle Infos



Mario Venzago © Alberto Venzago

## LES JEUNES I

SO 23.10.22 | 11 Uhr | 2. MATINÉE  
E-Werk Saarbrücken

---

DEUTSCHE RADIO PHILHARMONIE  
JAMIE PHILLIPS Dirigent  
DIYANG MEI Viola

EDWARD ELGAR  
Fantasia und Fuge c-Moll op. 86

WILLIAM WALTON Violakonzert

EDWARD ELGAR Sinfonie Nr. 2 Es-Dur op. 63

Seit seinem fulminanten Sieg beim ARD-Musikwettbewerb 2018 ist Diyang Mei als Solist unaufhaltsam im Kommen. Als Solo-Bratscher ist er seit dieser Spielzeit bei den Berliner Philharmonikern zu hören. Damit ist er der erste chinesische Musiker in der langen Geschichte des Orchesters.

---

TICKETS | [www.proticket.de](http://www.proticket.de) | DRP-Shop  
Musikhaus Knopp | Tel. 0681/9 880 880

BUS-TRANSFER | 10 Uhr ab Congresshalle  
Tickets 5 Euro | DRP-Shop Musikhaus Knopp

SR2 LIVE  
KULTURRADIO



Diyang Mei © Weicheng Wang

## LES JEUNES II

FR 11.11.22 | 20 Uhr | 2. STUDIOKONZERT  
Großer Sendesaal, SR, Saarbrücken

---

DEUTSCHE RADIO PHILHARMONIE  
PATRICK HAHN Dirigent  
SELINA OTT Trompete

CÉSAR FRANCK  
„Le chasseur maudit“, Tondichtung

VLADIMIR PESKIN  
Trompetenkonzert Nr. 1 c-Moll

CÉSAR FRANCK Sinfonie d-Moll

Als erste Frau überhaupt gewann Selina Ott im Alter von nur zwanzig Jahren den Internationalen Musikwettbewerb der ARD im Fach Trompete, seitdem tourt sie auf den großen Bühnen der Welt. Für ihre Einspielung von Vladimir Peskins 1. Trompetenkonzert erhielt sie gleich noch einen weiteren renommierten Preis, den Opus Klassik Award 2021.

---

KÜNSTLERGESPRÄCH | 19.15 Uhr

TICKETS | [www.proticket.de](http://www.proticket.de) | DRP-Shop  
Musikhaus Knopp | Tel. 0681/9 880 880

SR2 LIVE  
KULTURRADIO



Selina Ott © Matthias Kernstock



DRP-Musiker im SR-Sendesaal © Andreas Zihler

## EXCELSIOR!

DO 17.11.22 | 13 Uhr | 2. À LA CARTE | SWR Studio Kaiserslautern

DEUTSCHE RADIO PHILHARMONIE

PIETARI INKINEN Dirigent | RUDOLF BUCHBINDER Klavier

SABINE FALLENSTEIN Moderation

WILHELM STENHAMMAR „Excelsior!“, Konzertouvertüre op. 13

EDVARD GRIEG Klavierkonzert a-Moll op. 16

Ein kräftiges Hoch über Skandinavien bestimmt die Tonlage im Einzugsgebiet der Deutschen Radio Philharmonie. Es erreicht uns zunächst in Gestalt der Konzertouvertüre „Excelsior!“, die der Schwede Wilhelm Stenhammar im Alter von 25 Jahren schrieb. Der lateinische Titel bedeutet „Höher!“, und Vortragsanweisungen wie „gewaltig hinaufstürmend“, „sehr feurig“ oder „wild aufschreiend“ bekräftigen den Ehrgeiz des aufstrebenden Komponisten. Ebenfalls erst 25 war der Norweger Edvard Grieg, als ihm sein Klavierkonzert den ersten großen Erfolg seiner Laufbahn bescherte. Das Werk ist zwar noch nicht ganz frei vom Einfluss Robert Schumanns, zeigt aber vor allem im Finalsatz schon die nationale Färbung mancher späteren Werke: Man hört hier den stampfenden Rhythmus und die volkstümlichen Quintbässe eines traditionellen Bauerntanzes, des „Halling“.

TICKETS | Tourist-Information | Tel. 0631/365 23 17

SENDETERMIN | SWR2 live





Rudolf Buchbinder © Marco Borggreve

## INKINEN | BUCHBINDER

FR 18.11.22 | 20 Uhr | Arsenal Metz

SA 19.11.22 | 19.30 Uhr | Konzerthaus Karlsruhe

SO 20.11.22 | 19.30 Uhr | Rheingoldhalle Mainz

---

DEUTSCHE RADIO PHILHARMONIE

PIETARI INKINEN Dirigent | RUDOLF BUCHBINDER Klavier

WILHELM STENHAMMAR „Excelsior!“, Konzertouvertüre op. 13

EDVARD GRIEG Klavierkonzert a-Moll op. 16

CARL NIELSEN Sinfonie Nr. 5 op. 50

Wäre Musik eine Sprache, Rudolf Buchbinder ginge als Poet in die Geschichte ein. Seit Jahrzehnten prägt der österreichische Pianist inzwischen schon das internationale Musikleben, legendär sind seine Interpretationen der Klavierwerke Beethovens! Neben seiner Solistenkarriere ist Buchbinder künstlerischer Leiter des Musik-Festivals Grafenegg. In diesem Konzert wird der Virtuose mit dem berührend nordisch-tänzerischen Klavierkonzert Edvard Griegs zu hören sein, oder, um es mit Griegs Worten zu sagen, mit „Schwarzbrot“ in Kombination mit „Austern und Kaviar“ – norwegische Volksmusik verknüpft mit Kunstmusik.

Dazu passend die „Excelsior!“-Konzertouvertüre Stenhammars, die „Erhabene“. Nielsens Fünfte wiederum bringt eine ganz eigene Klangfarbe in das nordische Programm: So wird etwa die kleine Trommel am Ende des ersten Satzes plötzlich dazu aufgefordert, im eigenen Tempo zu improvisieren, „als sei sie fest dazu entschlossen, die Musik zu blockieren“.

---

TICKETS Metz | Tel. 0033/387 741 616

TICKETS Karlsruhe | Tel. 0721/38 48 686

TICKETS Mainz | Tel. 06249/80 57 774





Josep Pons © Igor Cortadellas

## ESPAÑA

SO 27.11.22 | 11 Uhr | 3. MATINÉE | Alte Schmelz St. Ingbert

DEUTSCHE RADIO PHILHARMONIE

JOSEP PONS Dirigent | LETICIA MORENO Violine

GEORGES BIZET „L' Arlésienne-Suite“ Nr. 1

ÉDOUARD LALO Symphonie espagnole für Violine und Orchester d-Moll op. 21

RODION SCHTSCHEDRIN Carmen-Suite für Schlaginstrumente und Streichorchester

Wer hätte beim Flop der Uraufführung von Bizets „Carmen“ 1875 in Paris gedacht, dass diese Oper ein wahres Spanienfieber auslösen würde? Die spanischen Komponisten entdeckten die Volksmusik ihrer Heimat und infizierten damit auch französische und russische Kollegen. So auch Édouard Lalo, der seine dem großen Geiger Pablo de Sarasate gewidmete „Symphonie espagnole“ mit spanischen Motiven spickte. Nach der Uraufführung wurde das virtuose Geigenbravourstück Weltrepertoire: Diese elegante, emotionale Musik hat sich die feurige Geigerin Leticia Moreno ausgesucht. „Fesselnde Kraft, Virtuosität und Brillanz“ attestierte ihr die spanische Zeitung El País.

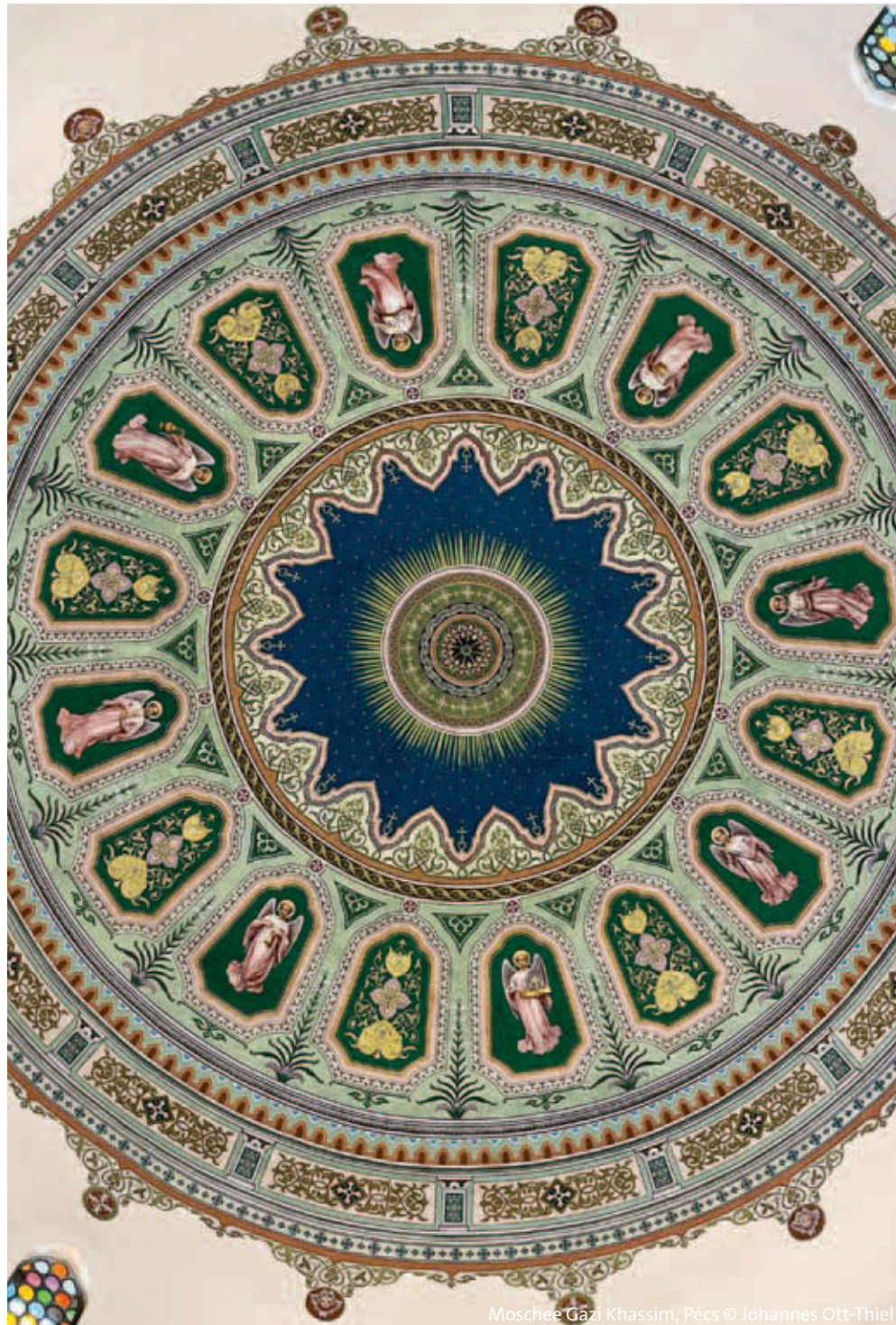
Rodion Schtschedrin arrangierte Bizets „Carmen“ neu – zu einer abendfüllenden Ballettmusik. Die Uraufführung 1967 in Moskau war ein Skandal. Zu viel nackte Beine, unzüchtige Stützungen und kaum Bekleidung in einem klassischen Ballett – das war wie ein Sprengsatz für die sozialistischen Funktionäre. Wer wäre besser geeignet, das Feuer dieses Programms zu entfachen als der Katalane Josep Pons? Der Generalmusikdirektor des Gran Teatre del Liceu Barcelona ist ein besonders beliebter Gastdirigent der DRP.

TICKETS | [www.proticket.de](http://www.proticket.de) | DRP-Shop Musikhaus Knopp | Tel. 0681/9 880 880

BUS-TRANSFER | 10 Uhr ab Congresshalle | Tickets 5 Euro | DRP-Shop im Musikhaus Knopp







Moschee Gazi Khasim, Pécs © Johannes Ott-Thiel

## FESTKLÄNGE

FR 2.12.22 | 20 Uhr | 3. STUDIOKONZERT | Großer Sendesaal, SR, Saarbrücken  
 SO 4.12.22 | 17 Uhr | „SONNTAGS UM 5“ | Fruchthalle Kaiserslautern

DEUTSCHE RADIO PHILHARMONIE

PIETARI INKINEN Dirigent | ELSA BENOIT Sopran | SARAH ROMBERGER Mezzosopran  
 MARKUS BROCK Moderation (KL)

ENGELBERT HUMPERDINCK „Hänsel und Gretel“, Ouvertüre

RICHARD STRAUSS Wiegenlied op. 41 Nr. 1 (in der Fassung für Sopran und Orchester)

ENGELBERT HUMPERDINCK „Festklänge“ aus „Dornröschen“

WILHELM KIENZL Weihnacht op. 74

ENGELBERT HUMPERDINCK Abendsegen und Traumpantomime aus „Hänsel und Gretel“

PETER TSCHAIKOWSKY „Marsch der Zinnsoldaten“ aus „Der Nussknacker“

MAX REGER „Mariä Wiegenlied“ op. 76 Nr. 52

RICHARD STRAUSS „Ist ein Traum kann nicht wirklich sein“ aus „Der Rosenkavalier“

VICTOR HELY-HUTCHINSON „A Carol Symphony“

Märchenhafte Opernklänge, anrührende Arien und das erste „Christmas Medley“ der klassischen Musikgeschichte – es weihnachtet bei der Deutschen Radio Philharmonie! Im stimmungsvollen wie festlichen Weihnachtsprogramm verbergen sich Glanzmomente der Opernliteratur wie Humperdincks „Abendsegen“ und die anschließende „Traumpantomime“, aber auch manch andere musikalische Raritäten wie die beiden Wiegenlieder von Reger und Strauss.

KÜNSTLERGESPRÄCH Saarbrücken | 19.15 Uhr

TICKETS SB | [www.proticket.de](http://www.proticket.de) | DRP-Shop im Musikhaus Knopp | Tel. 0681/9 880 880

TICKETS KL | Tourist-Information Kaiserslautern | Tel. 0631/365 23 17

SENDETERMIN 2.12.22 | SR 2 live





Pietari Inkinen im Weltkulturerbe Völklinger Hütte © Werner Richner

## AUS DER NEUEN WELT

SO 18.12.22 | 11 Uhr | 4. MATINÉE | E-Werk Saarbrücken

DEUTSCHE RADIO PHILHARMONIE  
PIETARI INKINEN Dirigent

LEONARD BERNSTEIN „Candide“, Ouvertüre

JOHN WILLIAMS Themen aus „Jurassic Park“, „Hedwig’s Theme“ aus „Harry Potter und der Stein der Weisen“, „The Raiders March“ aus „Jäger des verlorenen Schatzes“

LEONARD BERNSTEIN „Symphonic dances“ aus „West Side Story“

ANTONÍN DVOŘÁK Sinfonie Nr. 9 e-Moll op. 95, „Aus der Neuen Welt“

Bis Ende des 19. Jahrhunderts gab es in den USA keine eigenständige klassische Nationalmusik. Und so wurde Antonín Dvořák, dem es gelungen war, einen auf böhmisch-mährischem Humus gewachsenen Musikstil zu schaffen, 1895 als Dozent an das National Conservatory in New York berufen, um dort seinen amerikanischen Kollegen den Weg zu einer eigenen Musik zu weisen. Wie das gehen kann, nämlich auf der Basis von afroamerikanischen und indianischen Gesängen, zeigte er in seiner „Sinfonie aus der Neuen Welt“, von der er selbst sagte, „sie wäre nicht so geschrieben, wenn ich nicht in Amerika gewesen wäre“.

Später gelang es Leonard Bernstein auf ganz andere Weise, in seinen Musicals ein zündendes Amalgam zwischen amerikanischem Jazz und europäischer Musik zu schaffen. Am populärsten ist bis heute seine „West Side Story“, in der er die uralte Geschichte von „Romeo und Julia“ als Bandenkrieg New Yorker Jugendlicher inszeniert.

Die ganze sinfonische Palette reizt John Williams in seinen genialen und vielfach ausgezeichneten Filmmusik-Gemälden zu berühmten amerikanischen Blockbustern aus. Losgelöst vom Film haben sie heute einen festen Platz auch im Konzertleben.

TICKETS | [www.proticket.de](http://www.proticket.de) | DRP-Shop Musikhaus Knopp | Tel. 0681/9 880 880

BUS-TRANSFER | 10 Uhr ab Congresshalle | Tickets 5 Euro | DRP-Shop im Musikhaus Knopp

**SR2** LIVE  
KULTURRADIO

Aktuelle Infos





Olga Bezsmertna © Iryna Buchegger

## JAUCHZEN MÖCHT‘ ICH!

SA 31.12.22 | 17 Uhr | SILVESTERKONZERT | Fruchthalle Kaiserslautern  
SO 1.1.23 | 18 Uhr | SWR4 NEUJAHRSKONZERT | Rheingoldhalle Mainz

---

DEUTSCHE RADIO PHILHARMONIE

PIETARI INKINEN Dirigent | OLGA BEZSMERTNA Sopran | CHRISTIAN ELSNER Tenor  
ROLAND KUNZ Moderation (31.12.)

Arien und Tänze aus der Welt der Operette von Franz Lehár, Emmerich Kálmán u. a.

Mit einem musikalischen Feuerwerk aus der beschwingten Welt der Operette und des Tanzes stimmt die Deutsche Radio Philharmonie auf den Jahreswechsel ein. Im Zentrum des Programms stehen dieses Jahr vor allem die Arien und Tanzmelodien der beiden unvergessenen Operettengroßmeister Franz Lehár und Emmerich Kálmán – Höhepunkte aus der „Lustigen Witwe“, der „Csárdásfürstin“ und „Gräfin Mariza“ und vieles mehr! Für die richtige Mischung aus Leidenschaft, Wehmut, Witz und Eleganz sorgen die beiden Gäste, der Tenor Christian Elsner und die Sopranistin Olga Bezsmertna, Garanten für allerhöchste Gesangkunst und Unterhaltung.

---

TICKETS KL | Tourist-Information Kaiserslautern | Tel. 0631/365 23 17

TICKETS Mainz | Tel. 06249/80 57 774

SENDETERMIN 31.12.22 | SR 2 live

SENDETERMIN 1.1.23 | zeitversetzt ab 20 Uhr auf SWR4 Rheinland-Pfalz



## GEMISCHTES DOPPEL

SO 15.1.23 | 11 Uhr | 5. MATINÉE | Congresshalle Saarbrücken

ORCHESTRE NATIONAL DE METZ GRAND EST

ADRIAN PRABAVA Dirigent | DIANA TISHCHENKO Violine | EDGAR MOREAU Violoncello

JOHANNES BRAHMS Doppelkonzert für Violine, Violoncello und Orchester a-Moll op. 102

FRANZ SCHUBERT Sinfonie C-Dur D 944, „Große“

Mit seinem Doppelkonzert unternahm Brahms einen Versuch, die langjährige, aber stark abgekühlte Freundschaft zum Geiger Joseph Joachim wiederzubeleben – gewissermaßen ein musikalischer Palmenzweig. Dem Gedanken der Versöhnungsgeste getreu verschmelzen die beiden Solostimmen über weite Strecken des Konzertes wie zu einem Instrument, weshalb Brahms in diesem Zusammenhang auch von einer „Riesengeige“ sprach.

Nach Schuberts Tod wurden seine häuslichen Hinterlassenschaften fein säuberlich aufgelistet: einige Paar Socken, vier Hemden, eine Matratze und eine Decke sowie „einige alte Musikalien“. Elf Jahre später durchstöberte Robert Schumann diese „alten Musikalien“ und fand dabei einen Schatz, die „große C-Dur-Sinfonie“. Wenig ist über dieses Werk bekannt, außer dass Schubert es selbst wohl nie gehört hat. Lange Jahre war die Sinfonie mit ihrer Spieldauer von knapp einer Stunde das längste reine Orchesterwerk überhaupt.

KONZERTEINFÜHRUNG | 10.15 Uhr

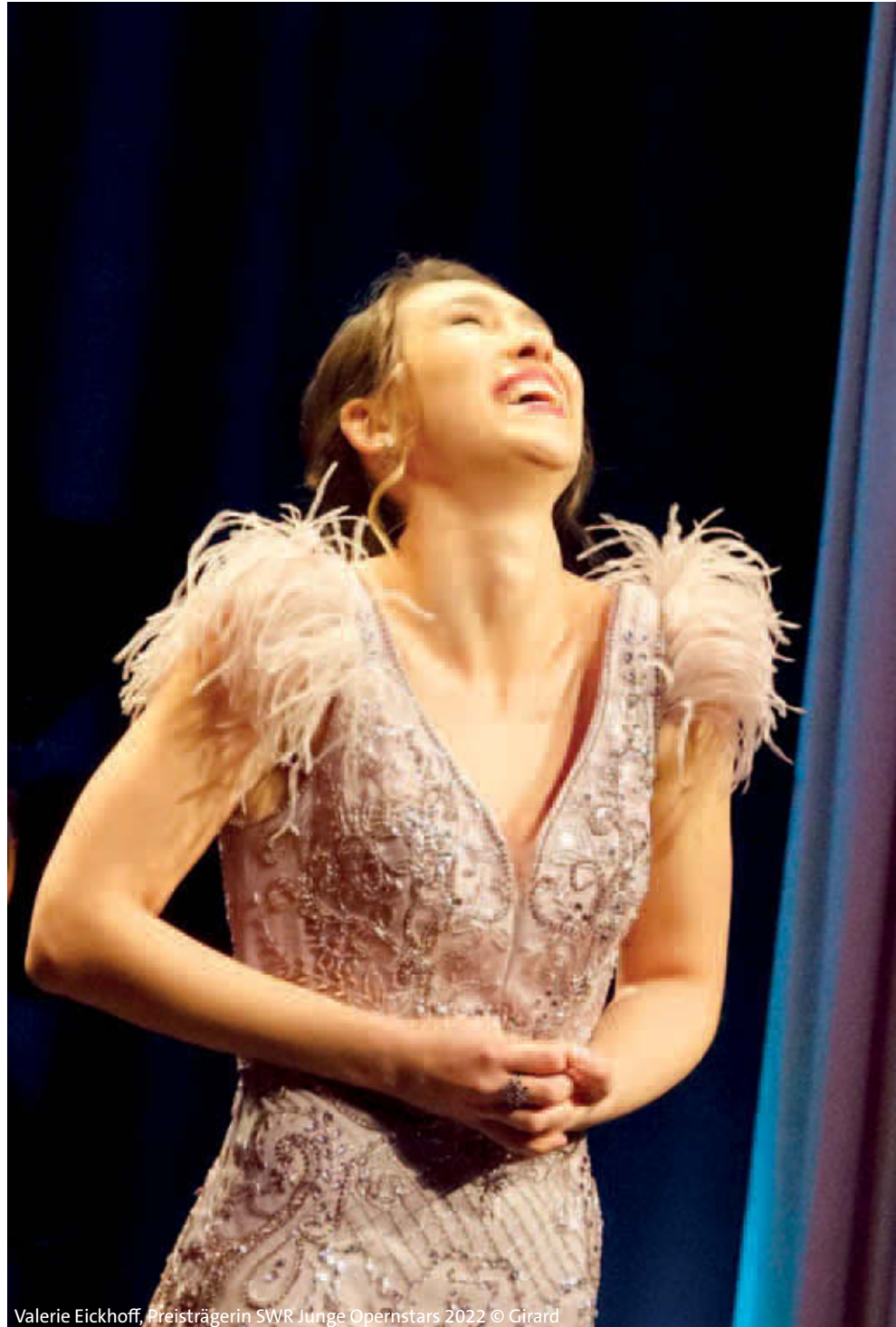
ORCHESTERSPIELPLATZ | 11 Uhr | für Kinder ab 4 Jahren

TICKETS | [www.proticket.de](http://www.proticket.de) | DRP-Shop Musikhaus Knopp | Tel. 0681/9 880 880

SR2 LIVE



Diana Tishchenko © Anastasia Vodchenko



Valerie Eickhoff, Preisträgerin SWR Junge Opernstars 2022 © Girard

## SWR JUNGE OPERNSTARS

SA 21.1.23 | 19 Uhr | WETTBEWERBSKONZERT | Jugendstil-Festhalle Landau  
SO 22.1.23 | 17 Uhr | PREISTRÄGERKONZERT | Fruchthalle Kaiserslautern

---

DEUTSCHE RADIO PHILHARMONIE  
MARC PIOLLET Dirigent | MARKUS BROCK Moderation

Die Sängerinnen und Sänger sowie das Programm der Konzerte „SWR Junge Opernstars“ werden kurzfristig bekannt gegeben.

Hochbegabten-Förderung lag dem 2011 verstorbenen Gründer und langjährigen Dirigenten des damaligen SWF-Rundfunkorchesters Emmerich Smola zeitlebens am Herzen. Noch unter seiner persönlichen Mitwirkung rief der SWR 2004 den Emmerich-Smola-Förderpreis ins Leben. Seither singen im Rahmen des Wettbewerbs „SWR Junge Opernstars“ je drei bereits Bühnenerfahrene, junge Sängerinnen und Sänger um den hochdotierten Publikumspreis und – nun bereits zum 3. Mal – auch um den DRP-Orchesterpreis. Das anschließende Preisträgerkonzert in der Fruchthalle Kaiserslautern bestätigt Smolas unerschütterliches Vertrauen in die Kompetenz der Zuhörer jedes Jahr aufs Neue: „Das Urteil des Publikums“, so Emmerich Smola in einem SWR-Interview, „kann eine Jury aus musikalischen Fachleuten eigentlich nicht übertreffen. Ich glaube nicht, dass es eine genauere Messung gibt.“ Als Gast an großen Opernhäusern auf der ganzen Welt und langjähriger Generalmusikdirektor am Hessischen Staatstheater Wiesbaden bringt Dirigent Marc Piollet geballte Bühnenerfahrung mit und setzt sich seit vielen Jahren für die künstlerische Nachwuchsförderung ein.

---

TICKETS Landau | Tel. 06341/134 141

TICKETS KL | Tourist-Information Kaiserslautern | Tel. 0631/365 23 17



# YOUR MUSIC. YOUR VOICE.

FR 27.1.23 | 20 UHR | PERFORMANCE  
Weltkulturerbe Völklinger Hütte

DEUTSCHE RADIO PHILHARMONIE  
VILMANTAS KALIUNAS | Dirigent

2. CHANCE SAARLAND e.V.  
DAVID WINDMÜLLER | Musikalische Leitung  
MANUEL KRASS | Arrangement  
YVYM-PERFORMER | 2. CHANCE BAND UND CHOR

Vom Producer zum Performer zur Bühnenreife!

Brainstormen, dichten, denken, jammen, singen, abrocken, proben und dann auf die große Bühne – Mehr als 30 Jugendliche mit einem Kopf voller Musik-Ideen, sprudelnder Kreativität und viel Können sind dem Aufruf gefolgt: „Your Music. Your Voice.“ Ein ganzes Jahr lang haben die Musik-Coaches des Vereins 2. Chance und der DRP an dieser Performance gearbeitet.

Ein Projekt des Vereins 2. Chance Saarland in Kooperation mit der Deutschen Radio Philharmonie.

TICKETS | [www.proticket.de](http://www.proticket.de) | DRP-Shop Musikhaus Knopp  
Tel. 0681/9 880 880





Annelien Van Wauwe © Marco Borggreve

## NORDLICHTER

FR 3.2.23 | 20 Uhr | 1. SOIRÉE | Congresshalle Saarbrücken

DEUTSCHE RADIO PHILHARMONIE

MICHAEL SCHØNWANDT Dirigent | ANNELIEN VAN WAUWE Klarinette

CHRISTIAN HORNEMAN „Gurre-Suite“

CARL NIELSEN Klarinettenkonzert op. 57

FELIX MENDELSSOHN BARTHOLDY Sinfonie Nr. 3 a-Moll op. 56, „Schottische“

Der dänische Komponist Christian Horneman war ein Pechvogel sondergleichen: Viele seiner unternehmerischen Vorhaben waren zum Scheitern verurteilt. Die Energie und Zeit, die er in sie investierte, fehlten ihm beim Komponieren, weswegen auch das von ihm hinterlassene Œuvre zwar spannend, aber auch vergleichsweise schmal ist. In seiner Suite bezieht sich Horneman auf die Ruine des gleichnamigen Schlosses Gurre im dänischen Nord-Seeland, Schauplatz zahlreicher Mythen und Sagen.

Nielsens Klarinettenkonzert besteht aus einem einzigen langen Satz, unterteilt in vier verschiedene Themengruppen. In ihm habe der Komponist die Seele der Klarinette befreit, nicht nur den Aspekt des wilden Tieres, sondern auch ihre besondere Art von rücksichtsloser Poesie, hieß es in der Kritik der Uraufführung. Der Solist dieser Uraufführung wiederum meinte, dass Nielsen in der Lage gewesen sein müsse, selbst Klarinette zu spielen, sonst hätte er nicht die schwierigsten Noten zum Spielen finden können.

Klangmalerischer geht es dagegen in Mendelssohns 3. Sinfonie zu, der „Schottischen“: Mal fängt die Musik Nebel, Gewitter und Sturm ein, mal mimt sie schottische Weisen, feierliche Prozessionen und tosenden Schlachtenlärm. Inspiriert wurde die Sinfonie durch den Anblick der verfallenen Holyrood Abbey in Edinburgh bei Dämmerlicht.

KONZERTEINFÜHRUNG | 19.15 Uhr

TICKETS | [www.proticket.de](http://www.proticket.de) | DRP-Shop Musikhaus Knopp | Tel. 0681/9 880 880





Anna Vinnitskaya © Marco Borggreve

## SENSIBILE

FR 10.2.23 | 20 Uhr

SINFONIEKONZERT KAISERSLAUTERN Fruchthalle

SA 11.2.23 | 19.30 Uhr | Konzerthaus Karlsruhe

---

DEUTSCHE RADIO PHILHARMONIE

PIETARI INKINEN Dirigent

ANNA VINNITSKAYA Klavier

SERGEJ RACHMANINOW

Klavierkonzert Nr. 2 c-Moll op. 18

PETER TSCHAIKOWSKY

Sinfonie Nr. 5 e-Moll op. 64

In Sergej Rachmaninows Musik fühlt sich die russische Klaviervirtuosin Anna Vinnitskaya emotional ganz zu Hause. Das höchst erfolgreiche 2. Klavierkonzert entstand, nachdem der Komponist mittels Hypnose eine lange Schreibblockade überwunden hatte.

Mit seelischen Problemen hatte auch Peter Tschaikowsky zeitlebens zu kämpfen. Das Finale seiner Fünften, triumphierend und gehetzt zugleich, ist in Wahrheit wohl Ausdruck einer zutiefst tragischen Lebenserfahrung.

---

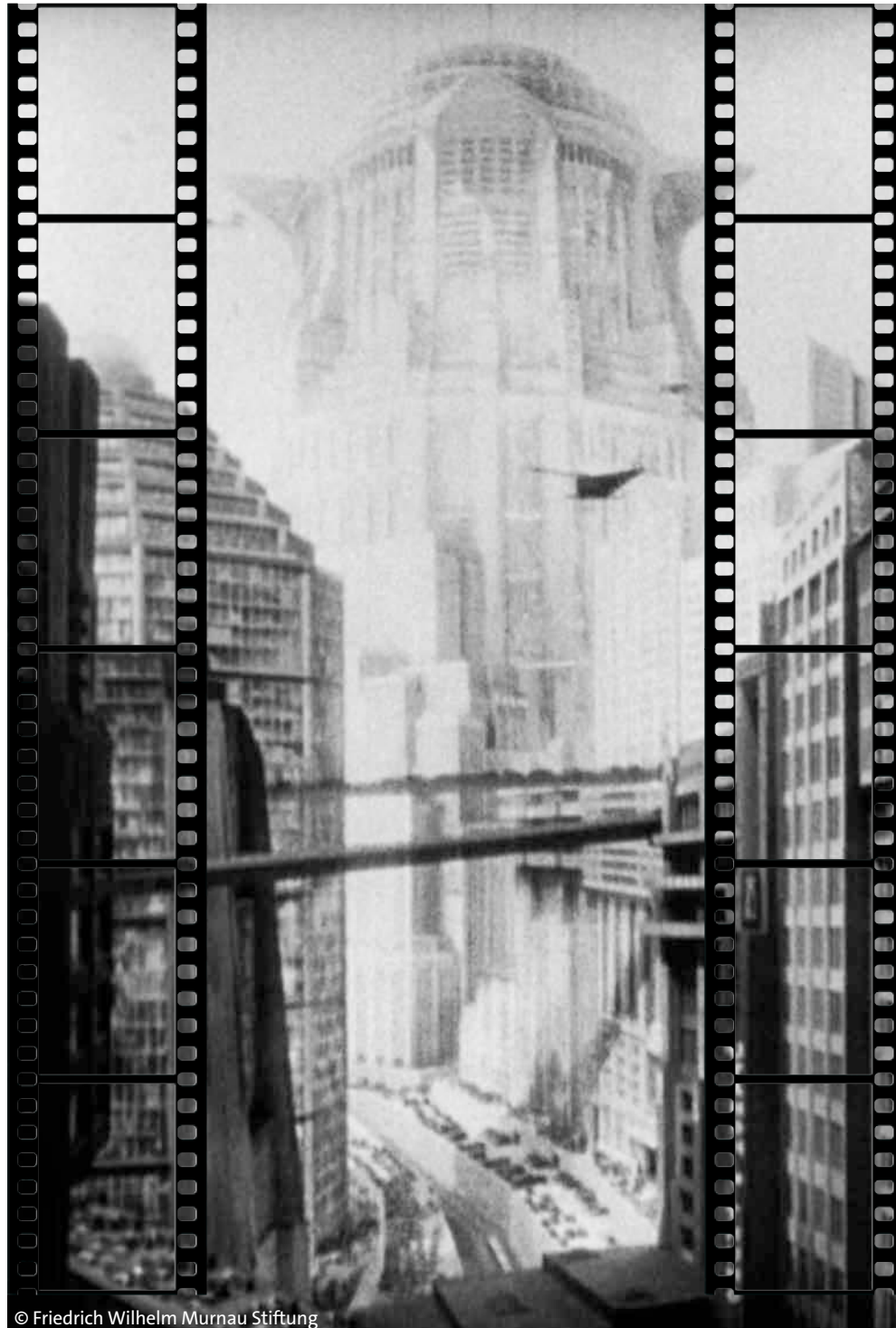
KONZERTEINFÜHRUNG Kaiserslautern | 19.15 Uhr

TICKETS KL | Tourist-Information Kaiserslautern | Tel. 0631/365 23 17

TICKETS Karlsruhe | Tel. 0721/38 48 686







© Friedrich Wilhelm Murnau Stiftung

## METROPOLIS

FR 17.2.23 | 20 Uhr | KINOKONZERT | Weltkulturerbe Völklinger Hütte

DEUTSCHE RADIO PHILHARMONIE  
STEFANOS TSIALIS Dirigent

Stummfilm von Fritz Lang von 1927 in der restaurierten vollständigen Fassung von 2010  
Filmmusik Gottfried Huppertz

Der Film „Metropolis“, eines der bedeutendsten Werke der Filmgeschichte, lag bis zur sensationellen Entdeckung des fehlenden Teils in Argentinien nur gekürzt und verstümmelt vor. In der vollständigen Fassung wurde er 2011 erstmals gezeigt. Schauplatz dieses monumentalen Stummfilms des deutschen Expressionismus ist eine futuristische Großstadt mit ausgeprägter Zweiklassengesellschaft. „Metropolis“ ist der erste Science-Fiction-Film in Spielfilmlänge und einer der teuersten Filme der damaligen Zeit.

Die Musik komponierte Gottfried Huppertz 1926 im Auftrag der Ufa für ein 66-köpfiges Sinfonieorchester. Sie ist integraler Bestandteil des Films und entstand in Zusammenarbeit des Komponisten mit der Drehbuchautorin Thea von Harbou und Fritz Lang zum Teil schon während der Dreharbeiten. Die Musik „durchleuchtet quasi von innen die filmische Handlung, sie gestaltet ihre Dynamik und Dramatik, zeichnet leitmotivisch Figuren und entwickelt musikalische Parallelhandlungen. Das Ganze im Duktus spätromantischer Sinfonik.“ (Nina Goslar)

in Zusammenarbeit mit der Europäischen FilmPhilharmonie

TICKETS | [www.proticket.de](http://www.proticket.de) | DRP-Shop Musikhaus Knopp | Tel. 0681/9 880 880



## LES JEUNES III

DO 2.3.23 | 20 Uhr  
Theater am Ring Saarlouis

FR 3.3.23 | 20 Uhr  
SINFONIEKONZERT | Fruchthalle  
Kaiserslautern

DEUTSCHE RADIO PHILHARMONIE  
MATTHIAS FOREMNY Dirigent  
JONATHAN FURNEL Klavier

SEBASTIAN FAGERLUND  
„Isola“ für Orchester

FRÉDÉRIC CHOPIN  
Klavierkonzert Nr. 1 e-Moll op. 11

ALEXANDER GLASUNOW  
Sinfonie Nr. 4 Es-Dur op. 48

Jonathan Fournel ist gewissermaßen ein Eigengewächs der Saarregion, verbrachte er in Saarlouis geborene Pianist doch prägende Jahre seiner Ausbildung an der Hochschule für Musik Saarbrücken. Der breiten Öffentlichkeit bekannt wurde Fournel, als er 2021 den Concours Reine Elisabeth in Brüssel gewann – einen der weltweit bedeutendsten Musikwettbewerbe.

KONZERTEINFÜHRUNG KL | 19.15 Uhr  
TICKETS Saarlouis | Tel. 06831/168 9000  
TICKETS KL | Tourist-Information  
Kaiserslautern | Tel. 0631/365 23 17

Aktuelle Infos



Jonathan Fournel © Solea Management



Sergey Khachatryan © Marco Borggreve

## SAGA

DO 9.3.23 | 13 Uhr | 3. À LA CARTE  
SWR Studio Kaiserslautern

DEUTSCHE RADIO PHILHARMONIE  
PIETARI INKINEN Dirigent  
SERGEY KHACHATRYAN Violine  
SABINE FALLENSTEIN Moderation

JEAN SIBELIUS  
„En Saga“, Tondichtung op. 9  
Violinkonzert d-Moll op. 47

Musikalischer Hochgenuss von Jean Sibelius im Doppelpack: „En Saga“ entführt in die Welt nordischer Sagen, ohne dabei jedoch eine konkrete Geschichte zu erzählen. Das Violinkonzert wiederum ist ein geglückter Versuch, die Schönheit Finnlands mit seinen weiten Ebenen, Wäldern und Seen in glasklaren Geigenmelodien aufzufangen. Vermittelt wird dies durch den armenischen Geiger Sergey Khachatryan, der sich die Rolle des musikalischen Botschafters seines Heimatlands zur Mission gemacht hat.

TICKETS KL | Tourist-Information  
Kaiserslautern | Tel. 0631/365 23 17

SENDETERMIN | SWR2 live

Aktuelle Infos



## HIN UND HÖR!

FR 10.3.23 | 18 Uhr | Congresshalle  
Saarbrücken

---

DEUTSCHE RADIO PHILHARMONIE  
PIETARI INKINEN Dirigent  
ROLAND KUNZ Moderation

JEAN SIBELIUS  
Sinfonie Nr. 2 D-Dur op. 43

Eine Stunde. Zuhören. Abtauchen.  
Wer könnte tiefere Einblicke geben als  
Sibelius' Landsmann Pietari Inkinen, der  
hier als Dirigent und im Gespräch zu  
erleben ist.  
Wo geht die Reise hin in dieser Sinfonie  
des finnischen Nationalkomponisten Jean  
Sibelius? Sie führt durch Glücksmomente  
und Melancholie zu einem magischen  
Finale, oder wie es der Dirigent Mathias  
Husmann einmal beschrieben hat: „Tanz  
des Glücks ... Die letzten, hymnisch  
strahlenden Takte sind kaum auszuhalten.  
Nach dem Schlussakkord dieser  
traumartigen ‚Symphonie des Glücks‘  
muss man erst erwachen.“

---

TICKETS | [www.proticket.de](http://www.proticket.de) | DRP-Shop  
Musikhaus Knopp | Tel. 0681/9 880 880



Pietari Inkinen © Kaupo Kikkas

## HUNDERTPROZENT SIBELIUS

SO 12.3.23 | 11 Uhr | 6. MATINÉE | Congresshalle Saarbrücken  
SO 19.3.23 | 17 Uhr | Forum am Schlosspark Ludwigsburg

---

DEUTSCHE RADIO PHILHARMONIE  
PIETARI INKINEN Dirigent | SERGEY KHACHATRYAN Violine

JEAN SIBELIUS  
„En Saga“, Tondichtung op. 9  
Violinkonzert d-Moll op. 47  
Sinfonie Nr. 2 D-Dur op. 43

Sibelius pur – und dabei verspricht die Folge von Tondichtung, Solokonzert und Sinfonie  
auch noch viel Abwechslung! Sein frühes Werk „En Saga“ bezeichnete Sibelius als besonders  
„finnisch“, brachte es aber auch mit der isländischen Edda in Verbindung – und den Titel  
formulierte er in schwedischer Sprache. Eine nordische Heldensage also, deren Handlung  
jeder Zuhörer selbst ersinnen kann. Fantastische Vorstellungen weckt auch das berühmte  
Violinkonzert des Finnen: Er selbst soll das Finale als Totentanz verstanden haben, doch der  
englische Musikschriftsteller Sir Donald Francis nannte es eine „Polonaise für Eisbären“. Im  
Konzert manifestiert sich Sibelius' Faszination für die Geige – ein großer Geigenvirtuose zu  
werden, war sein frommster Wunsch gewesen –, aber auch die schmerzhaft Erkenntnis,  
dass er für den mühsamen Pfad eines Virtuosen seine Ausbildung zu spät begonnen habe.  
Pietari Inkinen hat dieses Werk jedoch selbst als Geiger viele Male gespielt!

---

KONZERTINFÜHRUNG Saarbrücken | 10.15 Uhr  
ORCHESTERSPIELPLATZ | 11 Uhr | für Kinder ab 4 Jahren  
TICKETS | [www.proticket.de](http://www.proticket.de) | DRP-Shop Musikhaus Knopp | Tel. 0681/9 880 880  
TICKETS Ludwigsburg | Tel. 07141/91 03 918  
SENDETERMIN 12.3.23 | SR 2 live





## DAS LIGETI-EXPERIMENT

FR 24.3.23 | 10 und 12 Uhr | MUSIK FÜR JUNGE OHREN  
Großer Sendesaal, SR, Saarbrücken

DEUTSCHE RADIO PHILHARMONIE  
MANUEL NAWRI Dirigent | JULIAN STECKEL Violoncello  
ROLAND KUNZ Moderation

Zum 100. Geburtstag von György Ligeti (1923-2006) dreht sich hier alles um sein Cellokonzert. Ligeti gilt als einer der bedeutendsten Vertreter der Neuen Musik des 20. Jahrhunderts. Bis heute finden sich seine Kompositionen als Filmmusiken im Kino wieder. Ligetis Musik lässt staunen: mit ihren irisierenden Flächen und vielfarbig glitzernden Klangwolken. Und wer behauptet denn eigentlich, dass man bei Musik immer Mitsingen können muss?

Alle zwei Jahre nimmt die ARD-Woche der Musik einen Komponisten oder eine Komponistin genau unter die Lupe. Roland Kunz öffnet den „Erlebnisraum“ Ligeti!

10 Uhr Klassenstufe 5-8 | 12 Uhr Klassenstufe 9-13  
im Rahmen der ARD-Woche der Musik

Anmeldung von Schulklassen | [musikvermittlung@drp-orchester.de](mailto:musikvermittlung@drp-orchester.de)





Dora Bratchkova © Werner Richner

## DRP PUR

DO 30.3.23 | 20 Uhr | Stadthalle Dillingen

FR 31.3.23 | 20 Uhr | 4. STUDIOKONZERT | Großer Sendesaal, SR, Saarbrücken

### MITGLIEDER DER DEUTSCHEN RADIO PHILHARMONIE

DORA BRATCHKOVA Violine und Künstlerische Leitung | ROLAND KUNZ Moderation (nur SB)

JOSEF SUK Serenade für Streichorchester op. 6

WITOLD LUTOSŁAWSKI „Préludes de Danse“ in der Fassung für Flöte, Oboe, Klarinette, Horn, Fagott, Violine, Viola, Violoncello und Kontrabass (1959)

DMITRIJ SCHOSTAKOWITSCH Sonate für Violine und Klavier op. 134 in der Bearbeitung für Violine, Schlagzeug und Streichorchester von Michail Zinman und Andrej Pushkarev

Kernidee der DRP-PUR-Konzerte ist es, das Orchester PUR zu präsentieren: ohne Dirigent oder Gastsolist, sozusagen selbstbestimmt und autonom organisiert. Die Programmgestaltung und musikalische Leitung dieser Ausgabe liegt in den Händen von DRP-Konzertmeisterin Dora Bratchkova.

Mit der Musik von Dmitrij Schostakowitsch hat sich Dora Bratchkova in vielen Rollen auseinandergesetzt – als Orchestermusikerin, als Solistin seiner Violinkonzerte und als Primaria des Rasumowsky-Quartetts. Die Sonate op. 134 ist ein packendes Werk, in das Schostakowitsch viele persönliche Leiderfahrungen hineingeschrieben hat. Am anderen Ende der Empfindungsskala steht die Streicherserenade von Josef Suk: ein Jugendwerk in strahlendem Dur, mit dem der damals 18-jährige tschechische Geiger zum ersten Mal als Komponist auf sich aufmerksam machte. Mit den „Préludes de Danse“ von Witold Lutosławski ist auch die neuere polnische Musik vertreten. Tiefer Ausdruck und aberwitziger Schlagabtausch zwischen den Instrumenten wechseln sich in den kurzen Sätzen ab.

KÜNSTLERGESPRÄCH Saarbrücken | 19.15 Uhr

TICKETS Dillingen | Tel. 06831/709240

TICKETS SB | [www.proticket.de](http://www.proticket.de) | DRP-Shop Musikhaus Knopp | Tel. 0681/9 880 880

SENDETERMIN 31.3.23 | SR 2 live



# ANTONÍN DVOŘÁK

SO 16.4.23 | 17 Uhr | „SONNTAGS UM 5“  
Fruchthalle Kaiserslautern

---

DEUTSCHE RADIO PHILHARMONIE  
PIETARI INKINEN Dirigent  
SUMI HWANG Sopran  
MARKUS BROCK Moderation

## ANTONÍN DVOŘÁK

„Das goldene Spinnrad“, Tondichtung op. 109  
„An den Mond“, Arie aus der Oper „Rusalka“  
„Hinter der schlanken Gazelle“, Arie aus  
der Oper „Armida“

## SERGEJ RACHMANINOW

„Sing nicht, Du Schöne“ op. 4 Nr. 4

## ANTONÍN DVOŘÁK

Sinfonie Nr. 8 G-Dur op. 88, „Englische“

Hört man die Namen Dvořák und  
Rachmaninow, denkt man beim  
einen überwiegend an Sinfonien und  
Streichermusik, beim anderen an  
Klavierwerke. Beide Komponisten haben  
aber auch ausgeprägte „sangliche Seiten“,  
die die DRP in diesem Konzert beleuchten  
möchte.

---

TICKETS | Tourist-Information  
Kaiserslautern | Tel. 0631/365 23 17



Sumi Hwang © Oxana Guryanova

# FINLANDIA

DO 20.4.23 | 13 Uhr | 4. À LA CARTE | SWR Studio Kaiserslautern

---

DEUTSCHE RADIO PHILHARMONIE  
PIETARI INKINEN Dirigent | PINCHAS ZUKERMAN Violine  
SABINE FALLENSTEIN Moderation

JEAN SIBELIUS „Finlandia“, Tondichtung op. 26

MAX BRUCH Violinkonzert g-Moll op. 26

Dem Chef der DRP sind Jean Sibelius' Werke eine Herzensangelegenheit, und mit  
„Finlandia“ bringt Pietari Inkinen nun die wohl populärste Tondichtung seines Landsmanns  
nach Kaiserslautern. Als sie 1899 entstand, war Finnland nur eine kleine Provinz im  
Zarenreich. Das Stück, aus dem das Publikum Trauer, Kampf und Sieg heraushörte, wurde  
von der russischen Zensur verboten. Dennoch entwickelte es sich bald zur heimlichen  
Nationalhymne der Finnen.

Max Bruchs Violinkonzert g-Moll ist ein echtes Paradewerk der Romantik: ein  
melancholisches Konzert voller Sehnsucht und Weltschmerz, gemischt mit  
temperamentvoll-virtuosen, ungarisch angehauchten Passagen, wie geschaffen für  
Altmeister Pinchas Zukerman, den einstigen Geigenlehrer Pietari Inkinens. Das Konzert war  
derart beliebt, dass es Bruchs andere Werke weit in den Schatten stellte – sehr zum Verdruss  
des Komponisten.

---

TICKETS | Tourist-Information Kaiserslautern | Tel. 0631/365 23 17

SENDETERMIN | SWR2 live



## INKINEN | ZUKERMAN

FR 21.4.23 | 20 Uhr | 2. SOIRÉE | Congresshalle Saarbrücken  
SA 22.4.23 | 20 Uhr | SOIRÉE PLUS | Großer Sendesaal, SR, Saarbrücken  
SO 23.4.23 | 16 Uhr | Philharmonie Köln

---

DEUTSCHE RADIO PHILHARMONIE  
PIETARI INKINEN Dirigent | PINCHAS ZUKERMAN Violine

JEAN SIBELIUS „Finlandia“, Tondichtung op. 26

LUDWIG VAN BEETHOVEN Violinkonzert D-Dur op. 61 (21.4. und 23.4.)

MAX BRUCH Violinkonzert g-Moll op. 26 (22.4.)

ANTONÍN DVOŘÁK Sinfonie Nr. 8 G-Dur op. 88, „Englische“

Schon vor langer Zeit ist Pinchas Zukerman zu allerhöchsten Künstlerwürden aufgestiegen und hat sich einen Platz auf dem Geigen-Olymp errungen. Unverkennbar sein runder und warmer, niemals angestrebter oder gekünstelter Ton und seine makellose Technik. Aber auch als Bratschist, Dirigent, Kammermusiker und Pädagoge hat sich Zukerman immer wieder hervorgetan und die Musikwelt geprägt. Das Geheimnis seines Erfolgs? – Seit fast 70 Jahren arbeitet der Virtuose tagtäglich an seiner Kunst und lernt fortwährend jeden Tag etwas Neues. Mit den beiden Violinkonzerten von Beethoven und Bruch steht Zukerman mit zwei zeitlosen Schlüsselwerken der Geigenliteratur auf der Bühne, denen er seine ganz eigene Note verleiht.

---

KONZERTINFÜHRUNG 21.4.23 | 19.15 Uhr

KÜNSTLERGESPRÄCH 22.4.23 | 19.15 Uhr

TICKETS SB | [www.proticket.de](http://www.proticket.de) | DRP-Shop im Musikhaus Knopp | Tel. 0681/9 880 880

TICKETS Köln | Tel. 0221/280 280

SENDETERMIN 21.4.23 | SR 2 live



Pinchas Zukerman © Cheryl Mazak

## KLAVIERZAUBERER

DO 4.5.23 | 13 Uhr | 5. À LA CARTE  
SWR Studio Kaiserslautern

DEUTSCHE RADIO PHILHARMONIE  
PIETARI INKINEN Dirigent  
RAFAŁ BLECHACZ Klavier  
SABINE FALLENSTEIN Moderation

FRANZ LISZT Klavierkonzert Nr. 2 A-Dur

### BÉLA BARTÓK

Musik für Saiteninstrumente, Schlagzeug  
und Celesta

Spätestens seit seinem aufsehen-  
erregenden Sieg beim internationalen  
Chopin-Wettbewerb 2005 in Warschau,  
bei dem er neben dem ersten Preis  
auch alle vier Sonderpreise und den  
Publikumspreis gewann, ist der polnische  
Pianist Rafał Blechacz eine internationale  
Größe. Er gilt als Ausnahmekünstler, als  
„Philosoph am Klavier“, der mal innig, mal  
donnernd sein Publikum betört und im  
Dienste der Musik ihre Tiefen ergründet  
und ihre Möglichkeiten erforscht.

TICKETS | Tourist-Information  
Kaiserslautern | Tel. 0631/365 23 17  
SENDETERMIN | SWR2 live



## INKINEN | BARTÓK

FR 5.5.23 | 20 Uhr | 5. STUDIOKONZERT | Großer Sendesaal, SR, Saarbrücken

DEUTSCHE RADIO PHILHARMONIE  
PIETARI INKINEN Dirigent | RAFAŁ BLECHACZ Klavier | SCHLAGZEUGSOLISTEN DER DRP

BÉLA BARTÓK Stücke aus dem „Mikrokosmos“ in der Bearbeitung für Schlagzeug

FRANZ LISZT Klavierkonzert Nr. 2 A-Dur

BÉLA BARTÓK Musik für Saiteninstrumente, Schlagzeug und Celesta

Bartók war ein begnadeter Klangzauberer, der musikalischen Stillstand in ein prächtiges  
Tableau aus Licht und Schatten, Tupfern, Nuancen und Blitzen verwandeln konnte. Diese  
Klangvielfalt setzte Bernhard Wulff in seinen Arrangements der Bartókschen Klavierwerke  
für Schlagzeugensemble kunstvoll um.

Wofür andere das Tausendfache an Material benötigten, könne er mit wenig Bausteinen ein  
musikalisches Gebäude errichten, kommentierte Liszt einst seine eigene Kompositionsweise.  
Sein 2. Klavierkonzert kreist dann tatsächlich auch um ein einziges kurzes Thema, das in  
mannigfaltigen Umformungen und Variationen in immer neuem Licht erstrahlt. Hier einen  
einzig großen musikalischen Spannungsbogen zu gestalten, darin besteht die große Kunst  
des Interpreten – wenn man von den beträchtlichen spieltechnischen Anforderungen einmal  
absieht.

Bartók stünde ein Ensemble von etwa 30 Streichern zur Verfügung, die im Bedarfsfall  
noch durch Klavier, Cembalo oder irgendein Schlaginstrument ergänzt werden könnten,  
schrieb Dirigent Paul Sacher, als er den Komponisten zum 10. Geburtstag des Basler  
Kammerorchesters um ein „technisch nicht allzu schwieriges“ Orchesterwerk bat. Damit  
gab er den Anstoß für die „Musik für Saiteninstrumente, Schlagzeug und Celesta“ – ein  
Schlüsselwerk des 20. Jahrhunderts, dessen Schwierigkeit in der Tat weniger technischer als  
vielmehr rhythmischer Natur ist.

KÜNSTLERGESPRÄCH | 19.15 Uhr

TICKETS | [www.proticket.de](http://www.proticket.de) | DRP-Shop Musikhaus Knopp | Tel. 0681/9 880 880

SR2 LIVE  
KULTURRADIO





## INKINEN | SMETANA

MI 10.5.23 | 19.30 Uhr  
Großes Festspielhaus Salzburg

DO 11.5.23 | 19.30 Uhr  
Großes Festspielhaus Salzburg

DEUTSCHE RADIO PHILHARMONIE  
PIETARI INKINEN Dirigent

### BEDŘICH SMETANA

„Mein Vaterland“ („Má vlast“)  
Zyklus von sechs sinfonischen Dichtungen  
für Orchester

Seit seiner Zeit bei den Prager Sinfonikern liegt unserem Chefdirigenten das musikalische Erbe Tschechiens ganz besonders am Herzen, eine Vorliebe, die sich etwa in seiner bevorzugten Programmierung der Werke Dvořáks äußert. Und welches Werk wäre tschechischer als „Mein Vaterland“, der Inbegriff der tschechischen Nationalromantik? Mit Smetanas Meisterwerk präsentiert sich die DRP nun international auf einer der schönsten Bühnen Europas.

TICKETS | Tel. 0043/662 845346

Aktuelle Infos



Salzburger Hofstallgasse bei Nacht © Tourismus Salzburg GmbH

## INKINEN | DVOŘÁK

FR 12.5.23 | 19.30 Uhr  
Großes Festspielhaus Salzburg

DEUTSCHE RADIO PHILHARMONIE  
PIETARI INKINEN Dirigent  
RAFAŁ BLECHACZ Klavier

### JEAN SIBELIUS

„Finlandia“, Tondichtung op. 26

### FRANZ LISZT

Klavierkonzert Nr. 2 A-Dur

### ANTONÍN DVOŘÁK

Sinfonie Nr. 8 G-Dur op. 88, „Englische“

Sibelius, Dvořák und ein monumentales Solokonzert – ein Programm, wie auf den Leib geschnitten für unseren Chefdirigenten Pietari Inkinen, vereint es doch seine Vorlieben auf das Schönste. Mit ausgewählten Repertoire-Höhepunkten stellt es gleichzeitig aber auch einen Querschnitt der laufenden Spielzeit dar.

TICKETS | Tel. 0043/662 845346

Aktuelle Infos





Bedřich Smetana © Archiv des Nationalmuseums Prag

## MEIN VATERLAND

SO 14.5.23 | 11 Uhr | 7. MATINÉE | Congresshalle Saarbrücken

DEUTSCHE RADIO PHILHARMONIE  
PIETARI INKINEN Dirigent

BEDŘICH SMETANA „Mein Vaterland“ („Má vlast“)  
Zyklus von sechs sinfonischen Dichtungen für Orchester

Das Opus magnum des Begründers der tschechischen Nationalmusik Bedřich Smetana „Ma vlást“ (Mein Vaterland) gilt als Inbegriff der Programmmusik. In dem aus sechs sinfonischen Dichtungen bestehenden Zyklus beschreibt Smetana die Mythen, Geschichte und Landschaft seiner Heimat: die vormals stolze Prager Burg Vyšehrad, Stammsitz der legendären ersten böhmischen Herrscher und Geburtsstätte der tschechischen Nation, den Verlauf der Moldau von ihren Quellen bis zur Mündung vorbei an weiten Wäldern und Wiesen, Schlössern und Burgen, die schauerliche Rache der sagenhaften Amazone Šárka, die erhabene, bisweilen melancholische Schönheit von Böhmens Hain und Flur, die Hochburg der entschlossen und unnachgiebig kämpfenden Hussiten in Tábor und den sagenumwobenen Berg Blaník, in dem die letzten hussitischen Streiter bis heute ausharren sollen, um dem Heimatland in Zeiten der höchsten Not beizustehen.

KONZERTEINFÜHRUNG | 10.15 Uhr

ORCHESTERSPIELPLATZ | 11 Uhr | für Kinder ab 4 Jahren

TICKETS | [www.proticket.de](http://www.proticket.de) | DRP-Shop Musikhaus Knopp | Tel. 0681/9 880 880



## SAARBRÜCKER KOMPONISTEN- WERKSTATT

SA 20.5.23 | 20 Uhr | 6. STUDIOKONZERT  
Großer Sendesaal, SR, Saarbrücken

DEUTSCHE RADIO PHILHARMONIE  
MANUEL NAWRI Dirigent

Ausgewählte Orchesterwerke der jüngsten Komponistengeneration sind in diesem Finalkonzert der Saarbrücker Komponistenwerkstatt als Uraufführung zu erleben. Die jungen Tonsetzer arbeiten dabei mit Unterstützung des Dirigenten Manuel Nawri aktiv an der Einstudierung ihrer Werke mit. Am Ende des Konzerts wird der Théodore-Gouvy-Kompositionspreis des Eurodistricts Saar Moselle vergeben.

Kooperation von SR, DRP und HfM Saar

TICKETS | [www.proticket.de](http://www.proticket.de) | DRP-Shop  
Musikhaus Knopp | Tel. 0681/9 880 880



Louis Théodore Gouvy © Institut Théodore Gouvy

## AUFBRÜCHE

FR 26.5.23 | 20 Uhr | 7. STUDIOKONZERT  
Großer Sendesaal, SR, Saarbrücken

DEUTSCHE RADIO PHILHARMONIE  
VALENTIN URYUPIN Dirigent  
FRIEDEMANN EICHHORN Violine

CARL MARIA VON WEBER  
„Der Freischütz“, Ouvertüre

ALFRED SCHNITTKE Violinkonzert Nr. 2

ROBERT SCHUMANN  
Sinfonie Nr. 3 Es-Dur op. 97, „Rheinische“

Uryupin und Eichhorn, zwei Ausnahmemusiker im doppelten Sinne: der eine neben seiner Dirigentenkarriere auch renommierter Klarinetist, der andere neben seiner Solistenkarriere auch Jurist, Buchwissenschaftler und promovierter Musikwissenschaftler. Das Künstlergespann wird dem Orchester erhalten bleiben, wurde doch gerade erst der Grundstein für eine Gesamteinspielung aller Schnittke-Werke für Violine und Orchester mit der DRP gelegt.

KÜNSTLERGESPRÄCH | 19.15 Uhr

TICKETS | [www.proticket.de](http://www.proticket.de) | DRP-Shop  
Musikhaus Knopp | Tel. 0681/9 880 880

SR2 LIVE  
KULTURRADIO



Valentin Uryupin © Daniil Rabovsky



Kammerchor Saarbrücken © Alexandra Vosding

## À LA MEMOIRE

SO 11.6.23 | 11 Uhr | 8. MATINÉE | Congresshalle Saarbrücken

DEUTSCHE RADIO PHILHARMONIE

GEORG GRÜN Dirigent | JOHANNA WINKEL Sopran | ANKE VONDUNG Alt

DAVID FISCHER Tenor | DIETRICH HENSCHEL Bass | KAMMERCHOR SAARBRÜCKEN

CHOR DER HOCHSCHULE FÜR MUSIK SAAR

ANTON WEBERN „Entflieht auf leichten Kähnen“ für gemischten Chor a cappella op. 2

RICHARD STRAUSS „Vier letzte Lieder“

für gemischten Chor a cappella bearbeitet von Franz Zimnol

LOUIS THÉODORE GOUVY Requiem für Soli, Chor und Orchester op. 70

„Wann kehrt man denn am liebsten zum Grundton zurück? – Nun, am Schluss!“ – In seiner einzigen a cappella-Komposition verdeutlicht Webern das, was Schönberg in seiner „Harmonielehre“ „schwebende Tonalität“ bezeichnet hat. In seinen „Vier letzten Liedern“ behandelt Strauss die Vorahnung des Todes und hält Rückschau auf seinen Lebensweg. Mit Gouvy steht schließlich ein Saarbrücker Komponist auf dem Programm. 1819 im heutigen Saarbrücker Stadtteil Schafbrücke geboren, stand Gouvy stets mit einem Bein in Deutschland, mit dem anderen in Frankreich. Lange Jahre ignoriert, erfahren seine zwischen französischem und deutschem Stil oszillierenden Kompositionen erst nach und nach die Achtung, die ihnen gebührt. Der KammerChor Saarbrücken zählt zu Deutschlands führenden Chören und ist auch international bekannt für seinen unverwechselbaren homogenen und transparenten a cappella-Klang. Dem Saarländischen Rundfunk ist der Chor seit vielen Jahren verbunden und hat in den vergangenen Jahren öfter mit der Deutschen Radio Philharmonie zusammengearbeitet. Für das Requiem vereinigt er sich mit dem Chor der Hochschule für Musik Saar.

KONZERTEINFÜHRUNG | 10.15 Uhr

ORCHESTERSPIELPLATZ | 11 Uhr | für Kinder ab 4 Jahren

TICKETS | [www.proticket.de](http://www.proticket.de) | DRP-Shop Musikhaus Knopp | Tel. 0681/9 880 880

SR2 LIVE  
KULTURRADIO



## SR KLASSIK AM SEE

SA 1.7.23 | 20 Uhr | OPEN AIR | Strandbad Losheim

---

DEUTSCHE RADIO PHILHARMONIE  
MARZENA DIAKUN Dirigentin

Programm und Solisten werden mit Eröffnung des Vorverkaufs bekannt gegeben.

Ein einmaliges Musik-, Picknick- und Genusserlebnis zur herrlichsten Sommerzeit vor großem See-Panorama! „SR Klassik am See“ ist der perfekte Auftakt in die Sommerferien – für die ganze Familie!

Top-Solisten der Klassikszene verzaubern mit der DRP die Nacht auf der Picknickwiese am Losheimer See. Mit großem Finale: dem Feuerwerk!

---

TICKETS | [www.musik-theater.de](http://www.musik-theater.de) | Tel. 0651/97 90 777

Aktuelle Infos



Marzena Diakun © Marco Borggreve

# GASTSPIELORTE



**Congress Center Rosengarten Mannheim**  
24.9.22 | Tickets Tel. 07221/300 100



**Festspielhaus Baden-Baden**  
1.–3.10.22 | Tickets Tel. 07221/30 13 101



**Theater am Ring Saarlouis**  
2.3.23 | Tickets Tel. 06831/168 9000



**Forum am Schlosspark Ludwigsburg**  
19.3.23 | Tickets Tel. 07141/91 03 918



**Arsenal Metz**  
18.11.22 | Tickets Tel. 0033/387 741 616



**Konzerthaus Karlsruhe**  
19.11.22 + 11.2.23 | Tickets Tel. 0721/38 48 686



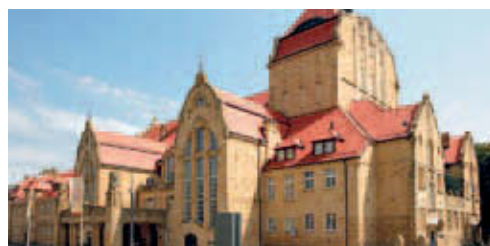
**Stadthalle Dillingen**  
30.3.23 | Tickets Tel. 06831/709240



**Philharmonie Köln**  
23.4.23 | Tickets Tel. 0221/280 280



**Rheingoldhalle Mainz**  
20.11.22 + 1.1.23 | Tickets Tel. 06249/80 57 774



**Jugendstil-Festhalle Landau**  
21.1.23 | Tickets Tel. 06341/134 141



**Salzburg Festspielhaus**  
10.–12.5.23 | Tickets Tel. 0043/662 845346



**Strandbad Losheim am See**  
1.7.23 | Tickets Tel. 0651/9790777

Werbeanzeige

## DIRIGENTEN UND SOLISTEN

### CHEFDIRIGENT

Pietari Inkinen 15-17, 25, 27, 31, 33,  
35, 45, 49-51, 56-58, 60-63, 65

### DIRIGENT/IN

Marzena Diakun 70  
Matthias Foremny 48  
Georg Grün 69  
Patrick Hahn 23  
Manuel Nawri 53, 66  
Jamie Phillips 22  
Marc Piollet 39  
Josep Pons 29  
Adrian Prabava 36  
Michael Schønwandt 43  
Stefanos Tsialis 47  
Valentin Uryupin 67  
Mario Venzago 20

### ORCHESTER UND CHÖRE

Chor der Hochschule für Musik Saar 69  
KammerChor Saarbrücken 69  
Orchestre National de Metz Grand Est 36

### KLAVIER

Rafał Blechacz 60, 61, 63  
Rudolf Buchbinder 25, 27  
Jonathan Fournel 48  
Mari Kodama 19  
Juho Pohjonen 15  
Anna Vinnitskaya 45

### VIOLINE

Anton Barachovsky 19  
Dora Bratchkova 55  
Friedemann Eichhorn 67  
Sergey Khachatryan 49, 51  
Leticia Moreno 29  
Diana Tishchenko 36  
Pinchas Zukerman 57, 58

### VIOLA

Diyang Mei 22

### VIOLONCELLO

Sebastian Klinger 20  
Edgar Moreau 36  
Johannes Moser 16, 17  
Julian Steckel 53

### KLARINETTE

Annelien van Wauwe 43

### TROMPETE

Selina Ott 23

### SCHLAGZEUG

Schlagzeugsolisten der DRP 61

### GESANG

Elsa Benoit 31  
Olga Bezsmertna 35  
Christian Elsner 35  
David Fischer 69  
Dietrich Henschel 69  
Sumi Hwang 56  
Sarah Romberger 31  
Klaus Florian Vogt 19  
Anke Vondung 69  
Johanna Winkel 69

## Werbeanzeige

## KOMPONISTEN UND WERKE

<b>Béla Bartók</b>			<b>Sebastian Fagerlund</b>	
Klavierkonzert Nr. 1	15		„Isola“	48
„Mikrokosmos“ (Bearb.)	61		<b>César Franck</b>	
Musik für Saiteninstrumente, Schlagzeug und Celesta	60, 61		„Le chasseur maudit“	23
			Sinfonie d-Moll	23
<b>Ludwig van Beethoven</b>			<b>Alexander Glasunow</b>	
„Christus am Ölberge“ op. 85 (Ausschnitte)	19		Sinfonie Nr. 4 Es-Dur op. 48	48
Sinfonie Nr. 7 A-Dur op. 92	19		<b>Louis Théodore Gouvy</b>	
Violinkonzert D-Dur op. 61	58		Requiem op. 70	69
<b>Leonard Bernstein</b>			<b>Edvard Grieg</b>	
„Candide“, Ouvertüre	33		Klavierkonzert a-Moll op. 16	25, 27
„West Side Story“, Symphonic Dances	33			
<b>Georges Bizet</b>			<b>Victor Hely-Hutchinson</b>	
„L' Arlésienne-Suite“ Nr. 1	29		„A Carol Symphony“	31
<b>Johannes Brahms</b>			<b>Christian Hornemann</b>	
Doppelkonzert a-Moll op. 102	36		„Gurre-Suite“	43
<b>Max Bruch</b>			<b>Engelbert Humperdinck</b>	
Violinkonzert g-Moll op. 26	57, 58		„Dornröschen“ – „Festklänge“	31
<b>Anton Bruckner</b>			„Hänsel und Gretel“ (Ausschnitte)	31
Sinfonie Nr. 1 c-Moll	15		<b>Gottfried Huppertz</b>	
			Metropolis (Filmmusik)	47
<b>Frédéric Chopin</b>			<b>Wilhelm Kienzl</b>	
Klavierkonzert Nr. 1 e-Moll op. 11	48		Weihnacht op. 74	31
			<b>Édouard Lalo</b>	
<b>Antonín Dvořák</b>			Symphonie espagnole d-Moll op. 21	29
„Armida“ (Ausschnitt)	56		<b>György Ligeti</b>	
Cellokonzert h-Moll op. 104	16, 17		Cellokonzert	53
„Das goldene Spinnrad“ op. 109	56		<b>Franz Liszt</b>	
„Rusalka“ (Ausschnitt)	56		Klavierkonzert Nr. 2 A-Dur	60, 61, 63
Sinfonie Nr. 8 G-Dur op. 88	56, 58, 63		<b>Witold Lutosławski</b>	
Sinfonie Nr. 9 e-Moll op. 95	33		„Préludes de Danse“	55
<b>Edward Elgar</b>				
Fantasia und Fuge c-Moll op. 86	22			
Sinfonie Nr. 2 Es-Dur op. 63	22			



## Werbeanzeige

<b>Bohuslav Martinů</b>			
Cellokonzert Nr. 1	20		
<b>Felix Mendelssohn Bartholdy</b>			
Sinfonie Nr. 3 a-Moll op. 56	43		
<b>Carl Nielsen</b>			
Klarinettenkonzert op. 57	43		
Sinfonie Nr. 5 op. 50	27		
<b>Vladimir Peskin</b>			
Trompetenkonzert Nr. 1 c-Moll	23		
<b>Sergej Prokofjew</b>			
Sinfonie Nr. 7 cis-Moll op. 131	17		
<b>Sergej Rachmaninow</b>			
Klavierkonzert Nr. 2 c-Moll op. 18	45		
„Sing nicht, Du Schöne“ op. 4 Nr. 4	56		
<b>Max Reger</b>			
„Mariä Wiegenlied“ op. 76 Nr. 52	31		
<b>Alfred Schnittke</b>			
Violinkonzert Nr. 2	67		
<b>Dmitrij Schostakowitsch</b>			
Violinsonate op. 134 (Bearb.)	55		
<b>Rodion Schtschedrin</b>			
Carmen-Suite	29		
<b>Franz Schubert</b>			
Sinfonie C-Dur D 944	36		
<b>Franz Schubert/Richard Dünser</b>			
Sinfonie E-Dur	20		
<b>Robert Schumann</b>			
„Manfred“, Ouvertüre op. 115	20		
Sinfonie Nr. 3 Es-Dur op. 97	67		
<b>Jean Sibelius</b>			
„En Saga“ op. 9	49, 51		
„Finlandia“ op. 26	57, 58, 63		
„Pohjolas Tochter“ op. 49	17		
Sinfonie Nr. 2 D-Dur op. 43	50, 51		
Valse romantique op. 62b	16		
Violinkonzert d-Moll op. 47	49, 51		
<b>Bedřich Smetana</b>			
„Mein Vaterland“	62, 65		
<b>Wilhelm Stenhammar</b>			
„Excelsior!“, Konzertouvertüre op. 13	25, 27		
<b>Richard Strauss</b>			
„Vier letzte Lieder“ (Bearb.)	69		
„Der Rosenkavalier“ (Ausschnitt)	31		
Wiegenlied op. 41 Nr. 1	31		
<b>Josef Suk</b>			
Serenade für Streichorchester op. 6	55		
<b>Peter Tschaikowsky</b>			
„Der Nussknacker“ (Ausschnitt)	31		
Sinfonie Nr. 5 e-Moll op. 64	45		
<b>William Walton</b>			
Violakonzert	22		
<b>Carl Maria von Weber</b>			
„Der Freischütz“ – Ouvertüre	67		
<b>Anton Webern</b>			
„Entflieht auf leichten Kähnen“ op. 2	69		
<b>John Williams</b>			
„Harry Potter und der Stein der Weisen“ (Ausschnitt)	33		
„Jäger des verlorenen Schatzes“ (Ausschnitt)	33		
„Jurassic Park“ (Ausschnitt)	33		

# Ensemble- konzerte



## Trauer-, Traum- und Nachtmusik

MI 21.9.22 | 20 Uhr | 1. ENSEMBLEKONZERT | Großer Sendesaal, SR

Veit Stolzenberger und Ulrike Broszinski Oboe | Rainer Müller-van Recum und Stefan Zimmer Klarinette | Benoît Gausse und Cosima Schneider Horn | Zeynep Ayaydinli und Sayuri Yamamoto Fagott | Guilhem Kusnerek und Thomas Mercat Posaune  
Xiangzi Cao-Staemmler und Helmut Winkel Violine | Benjamin Rivinius Viola  
Mario Blaumer Violoncello | Ilka Emmert Kontrabass

### FRANZ SCHUBERT

Nonett es-Moll D 79 „Eine kleine Trauermusik“  
Streichquartett a-Moll D 804

### LUDWIG VAN BEETHOVEN

Drei Equale für 4 Posaunen WoO 30

### WOLFGANG AMADEUS MOZART

Serenade c-Moll KV 388 „Nacht Musique“  
Maurerische Trauermusik c-Moll KV 477

KONZERTINFÜHRUNG | 19.15 Uhr

TICKETS | DRP-Shop | Tel. 0681/9 880 880



## Brahms | Dvořák

MI 26.10.22 | 20 Uhr | 2. ENSEMBLEKONZERT | Großer Sendesaal, SR

Ulrike Hein-Hesse und Christoph Mentzel Violine | Benjamin Rivinius Viola  
Helmut Winkel Viola | Mario Blaumer Violoncello | Günther Albers Klavier

JOHANNES BRAHMS Streichquintett Nr. 1 F-Dur op. 88

ANTONÍN DVOŘÁK Klavierquintett Nr. 2 A-Dur op. 81

KONZERTINFÜHRUNG | 19.15 Uhr

TICKETS | DRP-Shop | Tel. 0681/9 880 880



## Bachs Cembalo-Doppelkonzerte

MI 14.12.22 | 20 Uhr | 3. ENSEMBLEKONZERT | Schloss, Festsaal

Margarete Adorf und Helmut Winkel Violine | Benedikt Schneider Viola  
Sarah Wiederhold Violoncello | Ilka Emmert Violone  
Vincent Bernhardt und Rainer Oster Cembalo

### JOHANN SEBASTIAN BACH

Konzert für zwei Cembali, Streicher und Basso continuo C-Dur BWV 1061

### ANTONIO VIVALDI

Concerto für Streicher g-Moll RV 153

### JOHANN SEBASTIAN BACH

Konzert für zwei Cembali, Streicher und Basso continuo c-Moll BWV 1060

### GEORG PHILIPP TELEMANN

Quartett für zwei Violinen, Viola und Basso continuo F-Dur TWV 43:F1

### JOHANN SEBASTIAN BACH

Konzert für zwei Cembali, Streicher und Basso continuo c-Moll BWV 1062

TICKETS | DRP-Shop | Tel. 0681/9 880 880



## Klaviertrios aus Böhmen

MI 25.1.23 | 20 Uhr | 4. ENSEMBLEKONZERT | Großer Sendesaal, SR

Xiangzi Cao-Staemmler Violine | Claudia Limperg Violoncello | Fedele Antonicelli Klavier

JOSEF SUK Elegie Des-Dur op. 23

BEDŘICH SMETANA Klaviertrio g-Moll op. 15

ANTONÍN DVOŘÁK Klaviertrio e-Moll op. 90 („Dumky-Trio“)

KONZERTINFÜHRUNG | 19.15 Uhr

TICKETS | DRP-Shop | Tel. 0681/9 880 880



**Barock | Moderne**

MI 8.2.23 | 20 Uhr | 5. ENSEMBLEKONZERT | Großer Sendesaal, SR

Grigory Mordashov Flöte | Veit Stolzenberger Oboe | Valentin Staemmler Violoncello  
Eri Takeguchi Cembalo

Werke von WILHELM FRIEDEMANN BACH, MICHEL BLAVET, ELLIOTT CARTER,  
JOHANN SEBASTIAN BACH, BRUNO MADERNA und FRANÇOIS COUPERIN



KONZERTEINFÜHRUNG | 19.15 Uhr

TICKETS | DRP-Shop | Tel. 0681/9 880 880



DRP-Schlagzeuger © Werner Richner

**Just for fun**

DO 16.2.23 | 20 Uhr | ENSEMBLEKONZERT EXTRA | Studio Eins im Funkhaus Halberg

Mitglieder der Deutschen Radio Philharmonie | Michael Gärtner Moderation

Am Fetten Donnerstag spielen die Radiophilharmoniker mal nicht fürs Mikrofon, sondern nur zum Vergnügen, „just for fun“. Und natürlich zur Freude des Publikums, das gerne auch kostümiert zum Konzert kommen kann.

Eintritt frei!

**Kammermusik mit Kontrabass**

MI 15.3.23 | 20 Uhr | 6. ENSEMBLEKONZERT | Synagoge

Martina Reitmann und NN Horn

Ermir Abeshi, Sebastian Matthes und Damien Fiedler Violine

Susanne Ye Viola | Adnana Rivinius Violoncello | Ulrich Schreiner Kontrabass

WOLFGANG AMADEUS MOZART Divertimento D-Dur KV 334

KARL GOLDMARK Streichquintett d-Moll op. 9

TICKETS | DRP-Shop | Tel. 0681/9 880 880



## Mikrokosmos

MI 3.5.23 | 20 Uhr | **7. ENSEMBLEKONZERT** | Großer Sendesaal, SR

Schlagzeuggruppe der DRP | Seri Dan Klavier

BÉLA BARTÓK Stücke aus Mikrokosmos  
im Original und für Schlagzeugensemble

KONZERTINFÜHRUNG | 19.15 Uhr

TICKETS | DRP-Shop | Tel. 0681/9 880 880



## Abschied

MI 21.6.23 | 20 Uhr | **8. ENSEMBLEKONZERT** | Großer Sendesaal, SR

Veit Stolzenberger Oboe | Rainer Müller-van Recum Klarinette  
Xiangzi Cao-Staemmler und Helmut Winkel Violine | Benjamin Rivinius Viola  
Mario Blaumer Violoncello | Ilka Emmert Kontrabass

DMITRIJ SCHOSTAKOWITSCH Streichquartett Nr. 7 fis-Moll op. 108

SERGEJ PROKOFJEW Quintett für Oboe, Klarinette, Violine, Viola und Kontrabass

JOHANNES BRAHMS Klarinettenquintett h-Moll op. 115

KONZERTINFÜHRUNG | 19.15 Uhr

TICKETS | DRP-Shop | Tel. 0681/9 880 880



Rainer Müller-van Recum © Werner Richner

## Trio mit Flöte

SO 16.10.22 | 11 Uhr | 1. ENSEMBLEKONZERT | SWR Studio

Grigory Mordashov Flöte | Lada Bronina Violine | Anny Hwang Klavier  
Gabi Szarvas Moderation

FRANZ ANTON HOFFMEISTER Duett für Flöte und Violine

BOHUSLAV MARTINŮ Madrigalsonate für Trio

NINO ROTA Trio

MÉLANIE BONIS Suite en trio

JACQUES IBERT Zwei Interludes für Flöte und Violine

BOHUSLAV MARTINŮ Sonate für Trio

TICKETS | SWR Studio | Tel. 0631/36228 395 51



## Oktette

SO 26.3.23 | 11 Uhr | 2. ENSEMBLEKONZERT | SWR Studio

Britta Jacobs Flöte | Veit Stolzenberger Oboe  
Rainer Müller-van Recum und Lea Hänsel Klarinette  
Xiao-Ming Han und Benoît Gausse Horn | N.N. und Zeynep Ayaydinli Fagott  
Gabi Szarvas Moderation

CARL REINECKE Oktett B-Dur op. 216

GYÖRGY LIGETI Bagatellen

FRANZ LACHNER Oktett B-Dur op. 156

TICKETS | SWR Studio | Tel. 0631/36228 395 51



## Bunte Blätter

SO 4.6.23 | 11 Uhr | 3. ENSEMBLEKONZERT | SWR Studio

Ulrike Hein-Hesse Violine | Teodor Rusu Violoncello | Günther Albers Klavier  
Gabi Szarvas Moderation

THEODOR KIRCHNER „Bunte Blätter“ op. 83 (Auszüge)

NED ROEM „Spring Music“ für Klaviertrio

ROBERT SCHUMANN Klaviertrio Nr. 1 d-Moll op. 63

TICKETS | SWR Studio | Tel. 0631/36228 395 51



Kammermusik im Emmerich-Smola-Saal © Girard

## Schüler und Lehrer

MI 30.11.22 | 20 Uhr | 1. ENSEMBLEKONZERT | Burghof

**Britta Jacobs** Flöte | **Margarete Adorf** Violine | **Benjamin Rivinius** Viola  
**Min-Jung Suh-Neubert** Violoncello

**FERDINAND RIES** Flötenquartett d-Moll WoO 35 Nr. 1

**BOHUSLAV MARTINŮ** Duo für Violine und Violoncello

**LUDWIG VAN BEETHOVEN** Streichtrio c-Moll op. 9 Nr. 3

TICKETS | Centre d'Animation Culturelle Forbach | Tel. 0033/387 293050



## Kammermusik mit Kontrabass

MI 1.2.23 | 20 Uhr | 2. ENSEMBLEKONZERT | Burghof

**Martina Reitmann** und **NN Horn**

**Ermir Abeshi**, **Sebastian Matthes** und **Damien Fiedler** Violine

**Susanne Ye** Viola | **Adnana Rivinius** Violoncello | **Ulrich Schreiner** Kontrabass

**Wolfgang Amadeus Mozart** Divertimento D-Dur KV 334

**Karl Goldmark** Streichquintett d-Moll op. 9

TICKETS | Centre d'Animation Culturelle Forbach | Tel. 0033/387 293050



## Aus Norwegen und Böhmen

MI 24.5.23 | 20 Uhr | 3. ENSEMBLEKONZERT | Burghof

**Halberg String Quartet:**

**Xiangzi Cao-Staemmler** und **Helmut Winkel** Violine

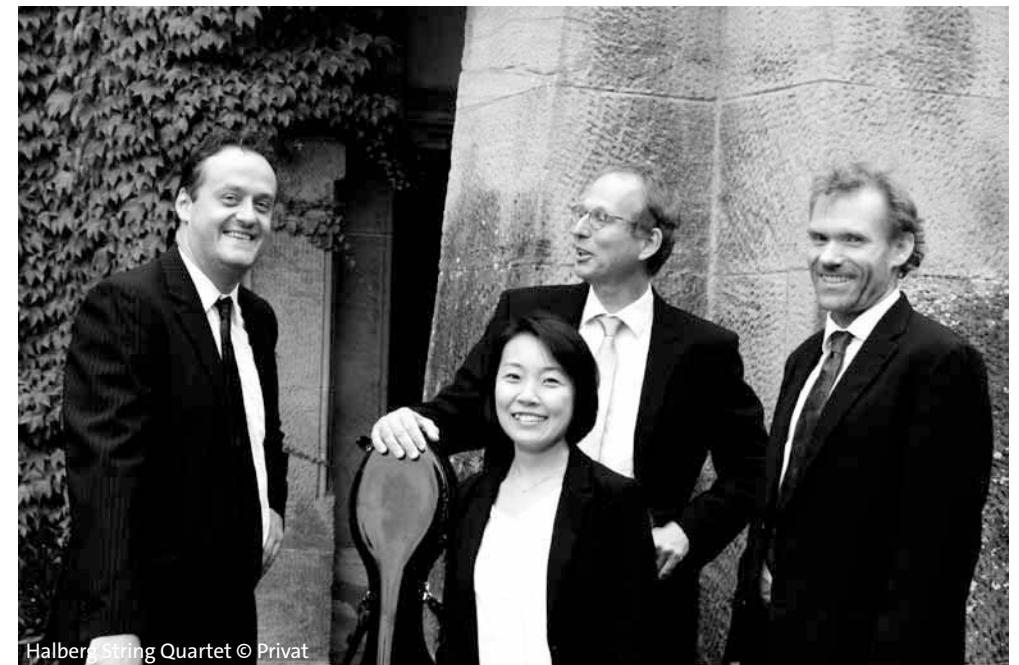
**Benjamin Rivinius** Viola | **Mario Blaumer** Violoncello

mit **Liisa Randalu** Viola

**EDVARD GRIEG** Streichquartett g-Moll op. 27

**ANTONÍN DVOŘÁK** Streichquintett Es-Dur op. 97

TICKETS | Centre d'Animation Culturelle Forbach | Tel. 0033/387 293050



Halberg String Quartet © Privat

# Klassik lieben lernen

Klassik  
Einsteiger

Familien

Schulen





# KLASSIK EINSTEIGER

## HIN UND HÖR!

Freitag. Fertig. Feierabend.  
Zeit für eine Stunde  
Klassik mit Hör-Impulsen!

**Freitag, 10. März 23, 18 Uhr**  
Congresshalle Saarbrücken



**Aktuelle Infos**  
Deutsche Radio Philharmonie  
Dirigent: Pietari Inkinen  
Moderation: Roland Kunz  
**Jean Sibelius: 2. Sinfonie**

## YOUR MUSIC. YOUR VOICE.

Vom Producer  
zum Performer  
zur Bühnenreife!

**Freitag, 27. Januar 23, 20 Uhr**  
Weltkulturerbe Völklinger Hütte

YVYM Performer | 2CS-Band  
Deutsche Radio Philharmonie  
Dirigent: Vilmantas Kaliunas

Dichten, denken, brainstormen, singen,  
abrocken, proben und dann auf die große  
Bühne – Mehr als 30 Jugendliche mit einem  
Kopf voller Musik-Ideen, sprudelnder Kreativität  
und viel Können sind dem Aufruf gefolgt: „Your  
Music. Your Voice“. Ein Jahr lang Arbeit mit den  
Musik-Coaches des Vereins 2. Chance Saarland  
und der DRP: So ist die Musik für diesen Abend  
entstanden.



**Aktuelle Infos**  
Ein Projekt des Vereins 2. Chance  
Saarland in Kooperation mit der  
Deutschen Radio Philharmonie.

## METROPOLIS KINOKONZERT

Science-Fiction-Film aus dem Jahr 1927

**Freitag, 17. Februar 23, 20 Uhr**

Weltkulturerbe Völklinger Hütte, Gasgebläsehalle  
Deutsche Radio Philharmonie | Dirigent: Stefanos Tsialis



Schauplatz dieses monumentalen Stummfilms von Fritz Lang aus dem Jahr 1927 ist eine futuristische Großstadt mit ausgeprägter Zweiklassengesellschaft. Bis zur sensationellen Entdeckung fehlender Teile in Argentinien, lag das Material nur gekürzt und verstümmelt vor. Wir zeigen die vollständige Fassung!

## „SR KLASSIK AM SEE“ OPEN AIR

Picknickkonzert unterm  
Sternenhimmel

**Samstag, 1. Juli 23, 20 Uhr**

Strandbad Losheim am See

Deutsche Radio Philharmonie  
Dirigent: Marzena Diakun



Vor großer Seekulisse  
verzaubert die DRP die Nacht  
auf der Picknickwiese mit Top-  
Solisten der Klassikszene!

Tickets: [www.musik-theater.de](http://www.musik-theater.de)

**Künstlergespräche** vor den Studio-  
konzerten, 19.15 Uhr im Großen Sendesaal  
des SR. Solisten und Dirigenten sprechen  
sehr persönlich über ihre Erfahrungen mit  
Musik und die Probenstage mit der DRP.

**Konzerteinführungen** Musikjournalisten  
des SR und des SWR stellen das Konzert-  
programm vor, vermitteln Daten und  
Fakten, ordnen ein, liefern persönliche  
Einschätzungen und Einordnungen –  
vor den Matinéen und Soiréen in  
Saarbrücken, vor den Sinfoniekonzerten  
in Kaiserslautern.

**Programmhefte** Kostenlos bei allen  
DRP-Konzerten, einige Tage vor dem  
Konzerttermin bereits zum Lesen oder  
Downloaden auf [www.drp-orchester.de](http://www.drp-orchester.de),  
Rubrik „Service“.

**Konzerttickets** DRP-Shop im Musikhaus  
Knopp, Tel: 0681/9 880 880

# HERBSTRAUSCHEN

Bedřich Smetana: Die Moldau

**Samstag, 8. Oktober 22, 16 Uhr**

SWR Studio Kaiserslautern

**Sonntag, 9. Oktober 22, 10 + 12 Uhr**

Großer Sendesaal, SR



Deutsche Radio Philharmonie  
Dirigent: Stefan Neubert  
Moderation: Ingrid Hausl  
ab 5 Jahren

Ein herbstliches Mitmachkonzert, immer der „Moldau“ nach, so wie sie Bedřich Smetana beschrieben hat. Es raschelt und rauscht, es sprudelt und braust, weht und windet, stürmt und zischt. Der Herbst macht für uns Musik. Und wir für ihn. Ein farbenprächtiges Klanggemälde und auch das Publikum ist gefragt: Mit säuselnden Reimen, knisternden Klängen und großem Gepolter bewegen wir uns gemeinsam entlang der Moldau, in bunte Laubwälder und durch das wilde Meer.

# BACHS WEIHNACHTS- ORATORIUM FÜR KINDER



**Donnerstag, 8. Dezember 22  
17 Uhr**

SWR Studio Kaiserslautern

**Freitag 9. Dezember 22  
16 + 18 Uhr**

Großer Sendesaal, SR

Deutsche Radio Philharmonie  
Dirigent: Christian von Blohn  
Judith Braun, Alt | Helmut Winkel, Tenor  
Markus Jaursch, Bass | Collegium Vocale  
Blieskastel | Erzähler: Roland Kunz  
ab 5 Jahren

Eine „Geschichte, die vom Christkind und der Weihnachtsgeschichte handelt“ – der Orchestermusiker Michael Gusenbauer hat Musik aus dem Weihnachtsoratorium von Johann Sebastian Bach neu zusammengestellt: „Kinder brauchen Geschichten, und Kinder wollen wissen, was denn da auf der Bühne so alles zu sehen und – vor allem – zu hören ist.“

# SOMMERTRÄUME

Felix Mendelssohn Bartholdy  
Ein Sommernachtstraum

**Samstag, 17. Juni 23, 16 Uhr**

SWR Studio Kaiserslautern

**Sonntag, 18. Juni 23, 10 + 12 Uhr**

Großer Sendesaal, SR



Deutsche Radio  
Philharmonie  
Dirigent: Nikolas Nägele  
Moderation: Ingrid Hausl  
ab 5 Jahren

Wer meint, laue Sommernächte seien ruhig und still, der sollte mit uns mitkommen. Denn Feen, Elfen und Nachtwandler kommen im Mondlicht auf so manchen Spaß. Wir entführen euch mit Mendelssohns Musik in die zauberhafte Welt von Shakespeares „Sommernachtstraum“. Mit Poesie und Fantasie, Wortwitz und Klangbildern erleben wir ein Konzert zwischen Traum und Wirklichkeit. „Sag mir, träumtest du derlei? Oder warst du doch dabei?“

# ORCHESTERSPIELPLATZ



**15. Januar 23**

**12. März 23**

**14. Mai 23**

**11. Juni 23**

in der Congresshalle Saarbrücken ab 4 Jahren und immer wieder sonntags ...

Singen, tanzen, spielen, während die Großen die Matinée besuchen.

Wegen des Umbaus der Congresshalle, kann der Orchesterspielplatz leider erst ab Januar 2023 wieder stattfinden!

**Tickets** DRP-Shop im Musikhaus Knopp, Tel: 0681/9 880 880

FAMILIEN

## HERBST- RAUSCHEN

Bedřich Smetana  
Die Moldau

Ein herbstliches Mitmachkonzert.  
Mit Lehrerfortbildung und Unterrichtsmaterial. Für Grundschulen.

**Donnerstag, 6. Oktober 22**

**9.30 + 11.30 Uhr**

Großer Sendesaal, SR

**Freitag, 7. Oktober 22**

**9.30 + 11.30 Uhr**

SWR Studio Kaiserslautern

Aktuelle Infos



Deutsche Radio Philharmonie  
Dirigent: Stefan Neubert  
Moderation: Ingrid Hausl

## DAS LIGETI- EXPERIMENT

ARD Woche der  
Musik 2023

Wer sagt eigentlich, dass man bei Musik  
immer mitsingen können muss?

Alles dreht sich um das Cellokonzert von  
György Ligeti – zu seinem 100. Geburtstag!

**Freitag, 24. März 23**

**10 Uhr, Klassenstufe 5-8**

**12 Uhr, Klassenstufe 9-13**

Großer Sendesaal, SR

Aktuelle Infos



Dirigent: Manuel Nawri  
Violoncello: Julian Steckel  
Moderation: Roland Kunz

## SOMMERTRÄUME

Felix Mendelssohn Bartholdy  
Ein Sommernachtstraum

„Sag mir, träumtest du derlei?  
Oder warst du doch dabei?“

Mit Lehrerfortbildung und Unterrichtsmaterial. Für Grundschulen.

Deutsche Radio Philharmonie  
Dirigent: Nikolas Nägele  
Moderation: Ingrid Hausl

Aktuelle Infos



**Mittwoch, 14. Juni 23, 9.30 + 11.30 Uhr**  
**Donnerstag, 15. Juni 23, 9.30 + 11.30 Uhr**  
**Freitag, 16. Juni 23, 9.30 + 11.30 Uhr**  
Großer Sendesaal, SR

# SCHULEN

## MUSIK FÜR JUNGE OHREN

Roland Kunz öffnet den „Erlebnisraum  
Klassik“ mit wohldosierten Infos: ein großes  
sinfonisches Werk wird erklärt und gespielt!  
ab Klassenstufe 5

**LIVE im Konzert: 1. März 23, 10 Uhr**

Theater am Ring Saarlouis

Alexander Glasunow 4. Sinfonie

**DVD Kostenlos anfordern**

[www.drp-orchester.de](http://www.drp-orchester.de) – Musikvermittlung  
Benjamin Britten: „The Young Persons  
Guide to the Orchestra“

Igor Strawinsky: „Petruschka“

Ludwig van Beethoven: „Schicksalssinfonie“

Johann Strauß/Maurice Ravel: „Die Welt  
des Walzers“

Béla Bartók: „Der wunderbare Mandarin“

**ON-DEMAND**

„My Playlist Beethoven“ – Das von  
saarländischen Schülern bestückte  
Beethoven-Programm zeigt die Größe  
dieses Musikgenies: seine romantische  
Ader, seine Naturverbundenheit, und wie  
ihm das berühmte „ta-ta-taaa“ seiner  
5. Sinfonie eingefallen ist, erklärt uns das  
Genie höchstpersönlich.

Aktuelle Infos



## PROBEN- BESUCHE FÜR SCHULKLASSEN

**Kaiserslautern**

Donnerstags, 10 Uhr im SWR Studio

Kaiserslautern, mit Chefdirigent Pietari Inkinen  
ab Klassenstufe 5

**22. September 22**

Johannes Moser, Violoncello

**17. November 22**

Rudolf Buchbinder, Klavier

**9. März 23**

Sergey Khachatryan, Violine

**20. April 23**

Pinchas Zukerman, Violine

**4. Mai 23**

Rafał Blechacz, Klavier

Aktuelle Infos



**Saarbrücken**

Im Großen Sendesaal des SR in  
Kombination mit einer Führung  
durch die Hörfunk-, Fernseh- und  
Online-Redaktionen des SR – nach  
Terminvereinbarung.

**Anmeldung von Schulklassen**

[www.drp-orchester.de](http://www.drp-orchester.de) | Musikvermittlung  
[musikvermittlung@drp-orchester.de](mailto:musikvermittlung@drp-orchester.de)

**Tickets**

Musik für junge Ohren LIVE  
[musikvermittlung@drp-orchester.de](mailto:musikvermittlung@drp-orchester.de)

# DRP

## hören und sehen



## Werbeanzeige

## SYMBIOTISCHES MITEINANDER

---

SR 2 KulturRadio und die DRP, das ist eine fruchtbare Symbiose. Die enge Verbindung des Orchesters zur Welle ist schon in seinem Namen festgeschrieben. Der Klangkörper bereichert uns und wir sind ein starker Partner für das Orchester.

Denn was wäre SR 2 KulturRadio ohne die Deutsche Radio Philharmonie? In jedem Fall wären wir ärmer! Ärmer an hochwertiger Musik mit engem Bezug zur Region. Und zwar um rund 470 Stunden pro Jahr oder im Durchschnitt eine Stunde und 20 Minuten pro Tag. Das ist die Sendezeit, die die DRP bei uns im Radio einnimmt – und zwar aus gutem Grund!

Denn natürlich könnte man theoretisch diese knapp eineinhalb Stunden täglich auch anders füllen. Hochwertige Musik gibt es ja auf unzähligen CDs, Schallplatten und Tonbändern – und jede Woche kommt noch eine Menge dazu. Aber es wäre kein würdiger Ersatz! Denn die Aufnahmen der Deutschen Radio Philharmonie sind für SR 2 KulturRadio und seine Hörerinnen und Hörer mehr als nur Musik. An den Titeln hängen Erinnerungen an Konzertbesuche, an Solisten und Dirigenten, die im Saarland gastiert haben, an Stars aus dem Klassikbetrieb, für deren Karriereaufstieg die DRP eine wichtige Station war. Die Musik der Deutschen Radio Philharmonie ist für die Hörerinnen und Hörer von SR 2 KulturRadio auch ein Stück Heimat.

Die reine Musik ist aber nicht das einzige, was uns als Kulturwelle zugutekommt. Wir berichten, erzählen Geschichten aus der Probenarbeit oder führen Gespräche mit brillanten Künstlerpersönlichkeiten, die ohne die DRP gar nicht nach Saarbrücken gekommen wären. Kurz: Die DRP bereichert uns in Musik und Wort.

Umgekehrt profitiert die DRP auch von SR 2 KulturRadio. Als Sender schaffen wir Aufmerksamkeit durch unsere Berichterstattung: im Sendegebiet des SR, aber auch darüber hinaus als Vermittler in der ARD, in der Europäischen Rundfunkunion EBU und auf den dazugehörigen Online-Plattformen. Und wir schaffen eine Sichtbarkeit, wenn äußere Umstände einen direkten Konzertbesuch erschweren, zum Beispiel während der Corona-Pandemie.

Martin Breher  
SR 2-Musikchef

Werbeanzeige

## DRP ONLINE



### QR-Code

Das schwarz-gemasterte Quadrat findet sich in diesem Heft auf jeder Konzertseite. Die Handy-Kamera kann den Code lesen und führt direkt zu den aktuellen Informationen auf der DRP-Website oder zu DRP-Musikvideos.



### Website

Die Website der DRP bietet alle Informationen rund um das Orchesterleben: Konzerte, Künstler, Konzertmitschnitte, Sendedaten, neue CDs, Ticketinfos, „Musikvermittlung“ und vieles mehr.

[drp-orchester.de](http://drp-orchester.de)



### ARD Klassik

Ein Angebot innerhalb der ARD Mediathek, das Fernseh-Aufnahmen aller Orchester und Chöre der Landesrundfunkanstalten auf einer Plattform bündelt.

[ardmediathek.de/klassik](http://ardmediathek.de/klassik)



### ARD Mediathek

Das Beste aus der ARD per Stream – Konzert-Videos der DRP, Filme, Serien, Dokumentationen, Nachrichten, Livestreams und mehr.

[ardmediathek.de](http://ardmediathek.de)



### SR Mediathek

Die in den Hörfunkprogrammen von SR 2 KulturRadio und SWR2 live gesendeten Konzerte der Deutschen Radio Philharmonie stehen hier in der Regel ein Jahr lang zum Hören bereit.

[drp-orchester.de](http://drp-orchester.de)

## Werbeanzeige



### YouTube

Auf dem YouTube-Kanal der DRP finden Sie ein wachsendes, jederzeit kostenlos verfügbares Angebot an ausgewählten Konzert-Videos der Deutschen Radio Philharmonie.

[youtube.com/DeutscheRadioPhilharmonie](https://youtube.com/DeutscheRadioPhilharmonie)



### Newsletter

Der kostenlose Newsletter informiert aktuell rund um die Angebote und die Arbeit des Orchesters.

[drp-orchester.de](https://drp-orchester.de)



### Programmhefte

Die Programmhefte zu aktuellen Konzerten stehen jeweils einige Tage vor den Veranstaltungen zum Download bereit.

[drp-orchester.de](https://drp-orchester.de), Rubrik „Service“



### Facebook

Aktuelle Konzerte und Konzertmitschnitte, Livestreams, Informationen zu den Orchestermitgliedern, Fotos und Videos von Orchesterproben.

[facebook.com/DeutscheRadioPhilharmonie](https://facebook.com/DeutscheRadioPhilharmonie)

# Kartenservice





Werbeanzeige

## ABOKONZERTE SAARBRÜCKEN

### MATINÉEN

sonntags | 11 Uhr

\* Bus-Transfer ab 10 Uhr Congresshalle

18. September 2022 | Alte Schmelz\*

23. Oktober 2022 | E-Werk\*

27. November 2022 | Alte Schmelz\*

18. Dezember 2022 | E-Werk\*

15. Januar 2023 | Congresshalle

12. März 2023 | Congresshalle

14. Mai 2023 | Congresshalle

11. Juni 2023 | Congresshalle

### STUDIOKONZERTE

20 Uhr | Großer Sendesaal, SR

FR 23. September 2022

FR 11. November 2022

FR 02. Dezember 2022

FR 31. März 2023

FR 05. Mai 2023

SA 20. Mai 2023

FR 26. Mai 2023

### SOIRÉEN

freitags | 20 Uhr | Congresshalle

03. Februar 2023

21. April 2023

### ENSEMBLEKONZERTE

20 Uhr

21. September 2022 | Großer Sendesaal, SR

26. Oktober 2022 | Großer Sendesaal, SR

14. Dezember 2022 | Festsaal Schloss

25. Januar 2023 | Großer Sendesaal, SR

08. Februar 2023 | Großer Sendesaal, SR

16. Februar 2023 | Studio Eins Halberg

15. März 2023 | Synagoge

03. Mai 2023 | Großer Sendesaal, SR

21. Juni 2023 | SR-Sendesaal

### Konzertorte – die Eingabedaten für Ihr Navi

Alte Schmelz Sankt Ingbert

E-Werk Saarbrücken Burbach

Congresshalle Saarbrücken

Saarländischer Rundfunk Saarbrücken

Saarbrücker Str. 38M | 66386 St. Ingbert

Dr. Tietz-Str. 14 | 66115 Saarbrücken

Hafenstr. 12 | 66111 Saarbrücken

Franz-Mai-Str. 1 | 66121 Saarbrücken

Werbeanzeige

## ABONNEMENTS SAARBRÜCKEN

### Beratung und Verkauf

DRP Shop Musikhaus Knopp | Futterstraße 4 | 66111 Saarbrücken

Abonnementverwaltung: Maximilian Rolshoven

Tel. 0681/910 10 27 | Fax 0681/910 10 20 | [abonnement@drp-orchester.de](mailto:abonnement@drp-orchester.de)

KATEGORIE	Preise in €		
	I	II	III
<b>MATINÉEN (8)</b>	184	131	68
<b>SOIRÉEN (2)</b>	52	38	20
<b>STUDIOKONZERTE (7)</b> <small>inkl. Bonuskonzert Sa 20.5.23</small>	72		
<b>ENSEMBLEKONZERTE (9)</b> <small>inkl. Bonuskonzert Do 16.2.23</small>	60		
<b>SCHNUPPERABO (3)</b> <small>2 Konzerte Ihrer Wahl aus den Reihen der Soiréen und/oder Matinéen und ein Studiokonzert</small>	65	50	32

### Abonnement-Informationen

Das Abonnement ist übertragbar, ein Rückgaberecht besteht jedoch nicht. Einzelkarten als Ersatz für ein nicht besuchtes Konzert im Rahmen des Abonnements können aus technischen Gründen nicht ausgestellt werden.

Bestehende Abonnements (Ausnahme: „Schnupperabo“) verlängern sich automatisch um eine Saison, wenn sie nicht fristgerecht bis jeweils zum 2.6. schriftlich gekündigt werden. Änderungswünsche bitten wir, der Abonnement-Verwaltung im DRP-Shop Musikhaus Knopp schriftlich mitzuteilen.

Abonnement-Ersatzausweise werden gegen eine Bearbeitungsgebühr von 5 Euro pro Karte neu ausgestellt.

Werbeanzeige

## EINZELKARTEN SAARBRÜCKEN

### Kartenpreise

KATEGORIE	REGULÄRER PREIS / €			ERMÄSSIGTER PREIS / €		
	I	II	III	I	II	III
MATINÉE	35	25	13	17,50	12,50	6,50
SOIRÉE	35	25	13	17,50	12,50	6,50
SOIRÉE PLUS	25			17,50		
STUDIOKONZERT	16			8		
HIN UND HÖR!	10			./.		
YOUR VOICE. YOUR MUSIC.	15			5		
METROPOLIS	25			15		
FAMILIENKONZERT	11			6		
Familienkarte (bis 4 Personen)	22			./.		
ENSEMBLEKONZERT	10			5		

### Beratung und Verkauf

Beginn des Einzelkartenverkaufs 2022/23: Samstag, 27. August 2022

#### DRP-Shop Musikhaus Knopp

Futterstraße 4 | 66111 Saarbrücken

Montag geschlossen

DI–FR: 10–18 Uhr

SA: 10–14 Uhr

Tel. 0681/9 880 880 | Fax 0681/910 10 20

[tickets@musikhaus-knopp.de](mailto:tickets@musikhaus-knopp.de)

#### Bei allen proticket-Vorverkaufsstellen

**Ticket Hotline:** Tel. 0231/917 22 90

Konzertkasse 1 Stunde vor Konzertbeginn

[drp-orchester.de](http://drp-orchester.de) | [proticket.de](http://proticket.de)

Werbeanzeige

## ERMÄSSIGUNGEN SAARBRÜCKEN

**Schüler, Studierende und Auszubildende** erhalten Karten zum ermäßigten Preis von 5 Euro gegen Vorlage ihres Berechtigungsausweises.

**Schwerbehinderte** erhalten Karten zum ermäßigten Preis gegen Vorlage ihres Berechtigungsausweises. Begleitpersonen von Schwerbehinderten mit dem Eintrag „B“ (Notwendigkeit ständiger Begleitung) erhalten ebenfalls ermäßigte Karten.

Gegen Vorlage der **Sozialcard** gibt es im DRP-Shop und an der Konzertkasse kostenlose Tickets (nach Verfügbarkeit).

Infos zur Sozialcard: Amt für soziale Angelegenheiten, Tel. 0681/905 3275, [kerstin.brandstaetter@saarbruecken.de](mailto:kerstin.brandstaetter@saarbruecken.de)

Werbeanzeige

## ABOKONZERTE KAISERSLAUTERN

### SINFONIEKONZERTE

freitags | 20 Uhr | Fruchthalle

23. September 2022

14. Oktober 2022\*

18. November 2022

09. Dezember 2022

27. Januar 2023

10. Februar 2023\*

03. März 2023\*

21. April 2023

26. Mai 2023

\* „Sinfoniekonzerte“ und „Sonntags um 5“ sind Konzertreihen des Kulturamtes Kaiserslautern. Die mit einem Stern gekennzeichneten Konzerte werden von der Deutschen Radio Philharmonie gespielt.

### „À LA CARTE“

donnerstags | 13 Uhr | SWR Studio

22. September 2022

17. November 2022

09. März 2023

20. April 2023

04. Mai 2023

### SONNTAGS UM 5

sonntags | 17 Uhr | Fruchthalle

04. Dezember 2022\*

22. Januar 2023\*

05. März 2023

16. April 2023\*

06. Juni 2023

Werbeanzeige

## ABONNEMENTS KAISERSLAUTERN

### Beratung und Verkauf

Referat Kultur der Stadt Kaiserslautern | Fruchthalle

67655 Kaiserslautern | Tel. 0631/365 3452 | Fax 0631/365 3459

KATEGORIE	REGULÄRER PREIS / €			ERMÄSSIGTER PREIS / €		
	I	II	III	I	II	III
SINFONIEKONZERTE (9)	179	157	110	117	100	66
SONNTAGS UM 5 (5)	124	108	86	81	72	50
À LA CARTE (5)	56			44		
Konzert + Mittagessen	113,50			101,50		
SCHNUPPERABO (5)	60			41		

### Abonnement-Informationen

Ermäßigte Abonnements sind nur in Verbindung mit Ausweis gültig und nur an berechnete Personen übertragbar. Auch während der laufenden Saison kann man ins Abo einsteigen. In diesem Fall werden nur jene Konzerte berechnet, die ab diesem Zeitpunkt stattfinden.

Die Abonnements verlängern sich automatisch. Ihre Abo-Karten gehen Ihnen zusammen mit den Rechnungen rechtzeitig vor Saisonbeginn mit der Post zu. Abonnement-Kündigungen müssen schriftlich bis spätestens zum 15. Juli vorliegen.

Für Begleitpersonen schwerbehinderter Abonnenten, deren ständige Begleitung nachweislich notwendig ist, kann gegen Vorlage des grün-orangen Schwerbehindertenausweises im Referat Kultur ein kostenloses Abonnement ausgestellt werden.

Werbeanzeige

## EINZELKARTEN KAISERSLAUTERN

### Kartenpreise

KATEGORIE	REGULÄRER PREIS / €			ERMÄSSIGTER PREIS / €		
	I	II	III	I	II	III
SINFONIEKONZERTE	27,50	24	17,50	18	15	10,50
SINFONIEKONZERTE KAT. B	30	26,50	17,50	19,50	17,50	10,50
SONNTAGS UM 5	27,50	24	19	18	16	11
À LA CARTE Konzert + Mittagessen	14 25,50			11 22,50		
SILVESTERKONZERT	44	39	34	./.	./.	./.
FAMILIENKONZERT Familienkarte (bis 4 Personen)	11 22			6 ./.		
ENSEMBLEKONZERT	10			5		

### Beratung und Verkauf

Ensemblekonzert | Familienkonzert  
SWR Studio Kaiserslautern  
Emmerich-Smola-Platz 1 | 67657 Kaiserslautern  
Tel. 0631/36228 395 53  
Fax 0631/36228 395 29  
info@drp-orchester.de

Sinfoniekonzert | Sonntags um 5 | À la carte  
Silvesterkonzert  
Tourist-Information  
Fruchthallstr. 14 | 67655 Kaiserslautern  
Tel. 0631/365 23 16 | Fax 0631/365 27 23  
Eventim.de  
Ticket-Hotline Tel. 01806/570000

Werbeanzeige

## ERMÄSSIGUNGEN KAISERSLAUTERN

**Jugendliche, Schüler und Studierende** (bis zur Vollendung des 30. Lebensjahres) erhalten gegen Vorlage ihres Berechtigungsausweises Karten zum ermäßigten Preis.

Ab einer Viertelstunde vor Konzertbeginn gibt es in der Fruchthalle „Last-Minute-Tickets“ zum Preis von 7 €.

**Kostenlose Studententickets** gibt es für alle DRP-Ensemblekonzerte im SWR Studio.

**Schwerbehinderte** erhalten Karten zum ermäßigten Preis gegen Vorlage ihres Berechtigungsausweises. Begleitpersonen von Schwerbehinderten, deren ständige Begleitung nachweislich erforderlich ist, erhalten freien Eintritt.

**Abonnenten** erhalten gegen Vorlage Ihres Abonnentenausweises einen Rabatt von 25 % auf Einzelkarten anderer Konzertreihen der Stadt Kaiserslautern außerhalb des eigenen Abonnements (außer Kinder- und Familienkonzerte sowie Silvesterkonzert).

**Inhaber der Rheinpfalz-Card** erhalten für Konzerte der Reihe „Sinfoniekonzerte“ bis zu 10 % Rabatt. Diese Ermäßigung wird gegen Vorlage der Rheinpfalz-Card an der Abendkasse und im Vorverkauf bei der Tourist-Information Kaiserslautern gewährt.

**Inhaber des blauen Sozial- und Familienpasses** erhalten Ermäßigungen in Verbindung mit dem Personalausweis.

**Menschen mit geringem Einkommen** können sich über die sie betreuende Einrichtung als Kulturgäste bei der Kulturloge Kaiserslautern anmelden und erhalten kostenlose Eintrittskarten für ausgewählte DRP-Konzerte.

Infos: kulturloge.kl@web.de oder örtliche soziale Initiativen und Beratungsstellen.



Werbeanzeige

## FREUNDE DER DRP

### Die Freunde der Deutschen Radio Philharmonie engagieren sich ...

als Botschafter der DRP, die mit ihrem Chefdirigenten Pietari Inkinen zu den Spitzenensembles in der europäischen Orchesterlandschaft gehört.

als Kulturförderer bei der Verpflichtung herausragender Künstler.

bei der Realisierung von Tourneen oder Gastspielreisen.

für den Publikumsnachwuchs – durch die dauerhafte Unterstützung von Konzerteinführungen, neuen Konzertformaten und musikpädagogischen Projekten wie dem Orchesterspielplatz.

bei der Finanzierung von Orchester-Praktikanten.

### Die DRP bedankt sich für die Unterstützung der Freunde

Kostenloser Eintritt zu allen Ensemblekonzerten in Saarbrücken und Kaiserslautern

Exklusiver Kartenvorverkauf zu Beginn der Saison

Besuch von Orchesterproben

Reiseangebote zu Gastspielen

### Informationen zur Mitgliedschaft

Geschäftsstelle der Freunde der DRP | Werbefunk Saar | Landwehrplatz 6-7 | 66111 Saarbrücken  
Tel. 0681/602 3928 | [info@freunde-der-drp.de](mailto:info@freunde-der-drp.de) | [www.freunde-der-drp.de](http://www.freunde-der-drp.de)

Fördermöglichkeiten und Jahresbeiträge:

Junge Freunde (bis 28 Jahre) 10 € | Einzelmitglied 60 € | Ehepaare 90 €

Premium-Club – Fördermitglieder 120 € | Juristische Personen/Unternehmen 250 €

Ihr persönlicher Ansprechpartner: Arthur Knopp | Tel. 06806/7680



Werbeanzeige

# DEUTSCHE RADIO PHILHARMONIE

---

## Management

### Orchestermanagerin

Maria Grätzel

### Sekretariat Orchestermanagement

Christine Frank

### Leitung Produktionsbüro

Walter Hessedenz

### Referat Orchestermanagement

Christina Reiche

### Leitung Kommunikation und Marketing

Anne Dunkel

### Dramaturgie und Redaktion

Christian Bachmann

### Online-Redaktion

#### Aboservice

Maximilian Rolshoven

### Leitung Betriebsbüro

Georg Emme

### Sekretariat Betriebsbüro

Cordula von Keitz

### Marketing Kaiserslautern

Yvonne Dengel

### Musikvermittlung

Ulrike Guggenberger

### Orchesterbibliothek

Stefan Ranker

### Orchesterwarte

Bogdan Denysko

Christian Pflieger

Pascal Schmidt

### Tonmeister

Simon Böckenhoff

Sébastien Chonion

Robert Foede

## Werbeanzeige

### Kuratorium der Deutschen Radio Philharmonie

#### Saarländischer Rundfunk

Martin Grasmück, Intendant  
Lutz Semmelrogge, Programmdirektor SR  
Martin Breher, Musikchef SR 2

#### Südwestrundfunk

Dr. Kai Gniffke, Intendant  
Ulla Fiebig, Landessenderdirektorin RP  
Martin Roth, Musikchef SWR2

### Impressum

#### HERAUSGEBER

Saarländischer Rundfunk  
Martin Grasmück, Intendant

#### PROGRAMM-REDAKTION

##### Orchesterkonzerte

Maria Grätzel

##### Ensemblekonzerte

Nike Keisinger

#### TEXTREDAKTION

Anne Dunkel  
Christian Bachmann

#### BILDREDAKTION

Anne Dunkel  
Yvonne Dengel

**DRUCK** | Kerker Druck Kaiserslautern

**ANZEIGEN** | Brunner Werbung

**BILDNACHWEISE** | SR | DRP

Wir bitten um Verständnis, dass wir aus Gründen der besseren Lesbarkeit auf das Gendern verzichten.

#### REDAKTIONSSCHLUSS

18. Mai 2022 | Änderungen vorbehalten!

### Kontakt

#### Deutsche Radio Philharmonie | German Radio Philharmonic Orchestra

Saarländischer Rundfunk | Funkhaus Halberg | 66100 Saarbrücken | Germany  
Tel.: +49 (0)681/602 2211 | Fax: +49 (0)681/602 2243

Südwestrundfunk | Studio Kaiserslautern | Emmerich-Smola-Platz 1 | 67657 Kaiserslautern | Germany  
Tel.: +49 (0)631/36228 395 51 | Fax: +49 (0)631/36228 395 29

info@drp-orchester.de | www.drp-orchester.de



## TICKETS SAARBRÜCKEN

**DRP-Shop Musikhaus Knopp** | Futterstraße 4 | 66 111 Saarbrücken  
Tel: 0681/9 880 880 | Fax 0681/910 10 20  
[tickets@musikhaus-knopp.de](mailto:tickets@musikhaus-knopp.de)  
[drp-orchester.de](http://drp-orchester.de) | [proticket.de](http://proticket.de)

## TICKETS KAISERSLAUTERN

**Sinfoniekonzerte, Sonntags um 5, À la carte**  
Tourist-Information | Fruchthallstraße 14 | 67 655 Kaiserslautern  
Tel: 0631/3652316 | Fax 0631/365 27 23  
[eventim.de](http://eventim.de)

**Ensemblekonzerte und Familienkonzerte**  
SWR Studio | Emmerich-Smola-Platz 1 | 67 657 Kaiserslautern  
Tel. 0631/36228 395 51 | Fax 0631/36228 395 29  
[info@drp-orchester.de](mailto:info@drp-orchester.de)

---

Deutsche Radio Philharmonie Saarbrücken Kaiserslautern  
Funkhaus Halberg | 66 100 Saarbrücken | [drp-orchester.de](http://drp-orchester.de)